

山中湖村で 新しい学びのたび

感染症対策に重点を置いた新しい教育旅行のご提案

山中湖村で学びのあるアクティビティを！

新型コロナウイルス
感染症対策が
漫画動画にて
ご確認いただけます！



山梨県 山中湖村



山中湖村の教育旅行受け入れについて

～感染症対策に重点を置いた教育旅行の受け入れに取り組んでいます～

02 山中湖村でしかできない体験とアクティビティ

国指定の「ハリモミ純林」と県指定の「フジマリモ」の天然記念物をはじめ、野鳥なども数多く生息しており豊かな自然に恵まれています。

P14～18

自然



▷ハリモミ純林



▷フジマリモ

体験



▷ほうとう体験

アクティビティ

water

カヌー・SUP



land

ハイキング



03 豊富な施設環境

村には山中湖 文学の森公園や長池親水公園などの公園施設、紅富士の湯や石割の湯などの温泉施設、三島由紀夫文学館・徳富蘇峰館などの文化施設も整備されています。

P10～25

公園



▷旭日丘湖畔緑地公園

温泉



▷紅富士の湯

04 環境整備や感染症対策の徹底

環境整備



多様な資源を活用し、教育旅行受け入れのための環境設備、さらなる資源の磨き上げを行うとともに「探究・SDGs」に観点を置いたスタディツアー等のプログラム開発を行っています。

感染症対策



P4・5

やまなしグリーン・ゾーン構想の導入等による感染症対策を徹底し、時代に即した学びの場をご提供して参ります。

Index

山中湖村で新しい学びのたび

- P4・5 感染症対策 山中湖村の教育旅行における対応
- P6・7 山中湖村広域MAP
- P8・9 山中湖村学びMAP
- P10・11 富士山と山中湖の世界文化遺産教育
- P12・13 富士山絶景スポット／山中湖村の文化発信施設

01 山中湖村とは

山中湖村は、山中湖を中心に大自然に囲まれた、富士山の裾野にある村です。そんな豊かな自然環境は、富士箱根伊豆国立公園により良好な環境を保っています。

P6~13

富士山
3,776m

山中湖村

標高 1,000mの高原地帯
富士山の裾野に位置

富士山に
一番近い湖

海拔 980.5m

山中湖

文化

スポーツ施設と野外劇場「ひびき」
等を備えています



▷山中湖交流プラザから

宿泊

宿泊施設も種類豊富で充実！

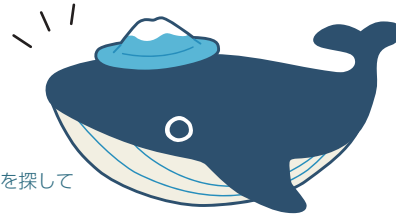


▷キャンプ

【山中湖村を案内してくれる キャラクター紹介】

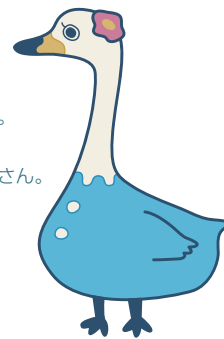
やまふじらくん

とっても大きく
綺麗な青色のくじら。
のびのび泳げるところを探して
山中湖にやってきた。
おっとりしてのんびりした性格。



こぶこちゃん

冬に山中湖にやってきて以来
ずっと住み着いてしまったコブ白鳥。
散歩中に見つけた可愛いお花を
気に入って頭につけているおしゃれさん。



まりちゃん



もりくん

山中湖でのんびり漂うフジマリモ。
豊かな水でのびのびするのが好き。

- P14~17
山中湖村
学び・体験アクティビティ
- P18
山中湖村の食事施設
- P19
山中湖村の食事施設・宿泊施設
感染症対策の取り組み
- P20~25
山中湖村の宿泊施設
- P26・27
動画紹介
山中湖村の緊急連絡体制



感染症対策 山中湖村の教

その1

健康と衛生を保持するために3密の回避・感染症拡散防止対策を講じ、感染症に強い受入体制を整え、「安心・安全」と「信頼・信用」のある観光地として、感染症の予防と社会経済活動の両立を図る取り組みを行います。

その2

山梨県が推進する「やまなしグリーン・ゾーン認証制度」の趣旨に同意し、全村一体となって積極的に取り組むことで、ニューノーマル(新たな日常)に対応した観光地を目指します。

感染症予防対策への取り組みを、山梨県が認証する やまなしグリーン・ゾーン認証制度

- 山梨県の主導により、
感染症対策が細かく規定されています。
- 山中湖村でも
認証施設が順次増加する予定です。



やまなしグリーン・ゾーン認証マーク

あらゆる場面・状況を想定した
詳細なチェックリストを策定 /

- 受付グループごとに
カウンターを
アルコール消毒する
- 筆記用具を利用した場合、
毎回アルコール消毒する
- 入り口において、担当者が
検温を行う

など

山梨県は、新型コロナウイルス感染症の第二波、第三波が襲来した場合も、将来未知の感染症へ対応を余儀なくされる場合に皆様の生命と経済を両立しながら不断に前進を続けることができる社会(「超感染症社会」)への脱皮を目指す「やまなしグリーン・ゾーン構想」の方向性を公表しました。(令和2年5月19日)これにより、山梨全体が県内外の消費者から「安心・信頼」という価値を獲得しています。

やまなしグリーン・ゾーン認証について、詳しくはこちら

<https://greenzone-ninsho.jp/index.html>

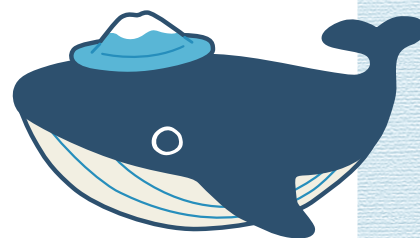


教育旅行における対応

やまなしグリーン・ゾーン認証

に加えて

山中湖観光協会でも規定を設けています



山中湖観光協会「体験プログラム」における「新型コロナウイルス感染拡大防止」のガイドライン

トレッキング ハイキング ウォーキング 編

2020年9月時点

実施にあたって

- ① 参加者の集合は、原則として「山中湖村観光案内所」とします。
- ② 出発前に、感染拡大防止についての説明と検査を行います。

ガイドングについて

- ① 出勤時に、検温と健康チェックを第三者と行います。
- ② 参加者への説明には、飛沫飛散防止のため、マスクまたはフェイスシールドを使います。大声でのガイドングは行いません。
- ③ ガイド中は、自らの体調維持と参加者の状況に細かく気を遣います。(熱中症の防止など)
- ④ スプレー式携帯消毒液を持参します。トイレ、食事の後、何かに触れた時は使用します。
- ⑤ 参加者以外の人とは、極力接触を避けます。
- ⑥ 体温計を持参します。
- ⑦ 緊急時の応急処置の時の直接接触に関しては十分注意します。

参加者について

- ① 集合時に検温を行い、37.5度以上の場合は帯同者も含めて中止とします。ただし、他の参加者が他人(帯同者、同行者以外)の場合はこの限りではありません。
- ② 説明時にはマスクを着用します。
- ③ 簡単な健康チェックに記入してもらいます。(検温、昨晚の体調、睡眠、味覚臭覚の有無など)
- ④ ガイド中は、熱中症の予防からマスクを外すことを許可しますが、2.0m(最低1.0m)の距離を置くように指示します。咳エチケットを指導します。
- ⑤ 大声での会話はいたしません。
- ⑥ トイレ、食事、何かに触れた後はガイドが携帯する消毒液で消毒します。
- ⑦ むやみやたらに触れないよう指導します。
- ⑧ (不要な)第三者への接触を出来るだけ避けます。
- ⑨ 終了後(帰宅後)、体調に異常があった場合の連絡を義務付けます。



+



安心な教育旅行
山中湖村は2つの規定を遵守しています

山中湖村について

学習

体験

宿泊

N
4



山中湖村 広域MAP

- 高速道路
- 富士急行鉄道
- 主要道路
- JR線



山中湖村について

学習

体験

宿泊

より詳しく!
山中湖村 学びMAP
 早わかり
 P8-9
 山中湖村をピックアップ

花の都公園

フローラルドーム「ふらら」
 清流の里

山中湖平野観光案内所

石割の湯

交流プラザ「きらら」

山中湖村観光案内所

文学の森公園

三島由紀夫文学館
 徳富蘇峰館
 山中湖情報創造館
 俳句の館風生庵・蒼生庵

紅富士の湯

富士スピードウェイ

御殿場プレミアム・アウトレット

富士サファリパーク

駒門PA

山中湖温泉 紅富士の湯

水素イオン濃度(pH)10.3という極めて高いアルカリ性の単純温泉。富士山を間近に仰ぐ露天風呂が人気です。



露天風呂

ハリモミ純林

山中湖村と忍野村との間にあるハリモミ純林は、国の天然記念物に指定されています。この純林は富士山から噴出した丸尾熔岩流の上のみ孤立して発達したものであり、学術上極めて貴重なものと言われています。



ハリモミ

山中湖 文学の森公園

三島由紀夫文学館 徳富蘇峰館

山中湖情報創造館 蒼生庵

俳句の館 風生庵

山野草や鳥などが生息する自然豊かな公園。園内には三島由紀夫文学館など5つの文化施設や、山中湖村にちなんだ句碑が点在します。



三島由紀夫文学館

大平山 ハイキングコース

尾根道を分岐し、平尾山・太平山・飯盛山・長池山を歩くコース。太平山山頂では目の前にそび立つ富士山と、眼下に広がる山中湖の絶景が望める。

歩行距離 約7 km
所要時間 約4時間



山中湖村 早わかり 学びMAP

- 高速道路
- 主要道路
- サイクリングロード
- 🚲 レンタサイクル
- ハイキングコース
- 学習施設
- 体験施設
- その他
- バス停
- ⚓ 神社
- 🏯 お寺

花の都公園

清流の里

フローラルドーム「ふらら」

目の前に富士山を仰ぎながら、30万㎡のエリアに季節ごとに様々な花が観賞できます。



花畑・農園エリア

山中湖平野温泉石割の湯

高アルカリ性の良質な温泉で、周辺のハイキングコース利用後に最適な施設です。



檜風呂



山中湖村について

学習

体験

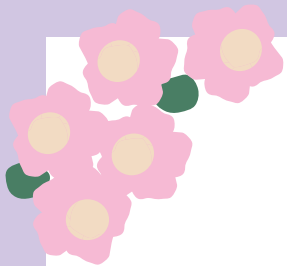
宿泊

山中湖交流プラザきらら

8,000人を収容する、山中湖シアター「ひびき」は野外イベントに最適。そのほか広大な「原っぱ」や「ぴっち」、テニスコートを有し、多角的な利用が可能です。



山中湖シアター「ひびき」



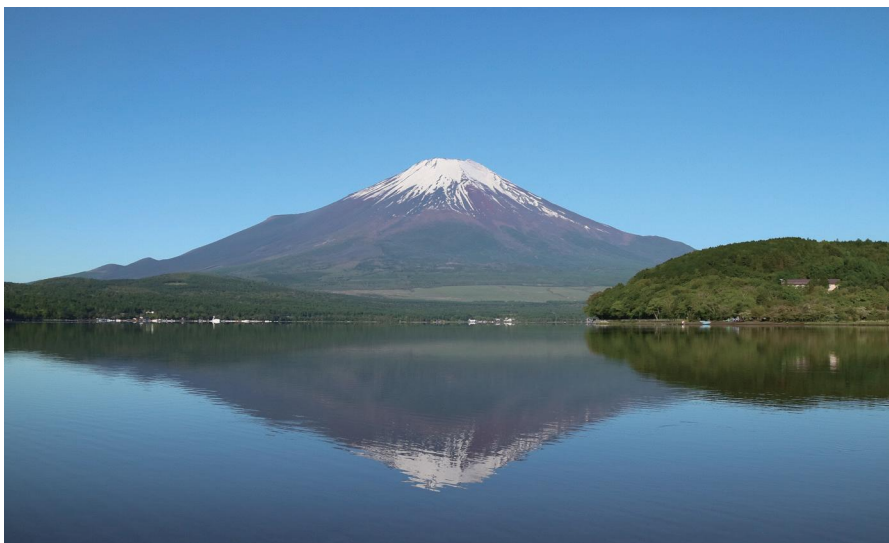
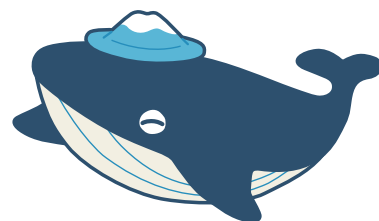
富士山と山中湖 世界文化遺産教育

自然と人との共生の象徴

世界文化遺産 富士山

景観の美しさに加えて、日本人の自然観や宗教、文化に大きな影響を与えてきたことも評価され、2013年にユネスコ世界遺産委員会によって「富士山—信仰の対象と芸術の源泉」として世界文化遺産に登録されました。富士山そのものだけでなく、富士山の周辺にある神社、溶岩樹型、湖など25の資産から構成されています。

山中湖も世界文化遺産の構成資産のひとつだよ！



富士山 — 信仰の対象と芸術の源泉

信仰の対象

富士山の山域や登山道、山麓の神社は古くから多くの人々に信仰されてきた。特定の寺社に所属し、参詣者を案内する「御師（おし）」と呼ばれる人々の住宅も確認できる。また富士登山に臨む人々が巡礼や修行を行った、溶岩樹型や湖、湧水地、滝、海浜なども信仰対象としてあげられる。

芸術の源泉

富士山の展望景観は、古くから多くの芸術作品に描かれており、まさに芸術の源泉といえる。

記載年月 2013年6月

区分 文化遺産

所在地 山梨県山中湖村、富士吉田市、身延町、鳴沢村、富士河口湖町、忍野村、静岡県静岡市、富士宮市、富士市、裾野市、御殿場市、小山町

構成資産一覧 富士山域（山頂の信仰遺跡群、大宮・村山口登山道、須山口登山道、須走口登山道、吉田口登山道、北口本宮富士浅間神社、西湖、精進湖、本栖湖）、富士山本宮浅間大社、山宮浅間神社、村山浅間神社、須山浅間神社、富士浅間神社（須走浅間神社）、河口浅間神社、富士御室浅間神社、御師住宅（旧外川家住宅）、御師住宅（小佐野家住宅）、山中湖、河口湖、忍野八海、船津胎内樹型、吉田胎内樹型、人穴富士講遺跡、白糸ノ滝、三保松原

山中湖村の自然

山中湖村は、標高1,000mの自然豊かな高原リゾート地。湖はもちろん、山や森が広がり、レッドデータに載っているような植物や生物なども生息しています。

ハクチョウ

山中湖は「ハクチョウの湖」として知られ、以前よりオオハクチョウやコハクチョウが越冬にやってきました。ハクチョウが毎年、冬を越す土地としては、最南端であり、もっとも標高の高いところでもあります。近年はコハクチョウが定住し、春には産卵～子育てを営むなど、通年でハクチョウを観察することができます。



フジマリモ

マリモは、シオグサ目シオグサ科の糸状の緑の藻です。日本では北海道の阿寒湖や、青森県下北半島の左京沼、そしてここ山中湖でも見られ、マリモ分布の南限とされています。1956年(昭和31年)、山中小学校の理科の授業をきっかけに見えられたフジマリモは、県指定天然記念物として大切に保護されています。



球体(鞠=まり)を作るから
毬藻(まりも)と
呼ばれているのよ～。

ハリモミ純林

山中湖村と忍野村との間にあるハリモミ純林は、国の天然記念物に指定されています。この純林は富士山から噴出した丸尾溶岩流の上にのみ孤立して発達したものであり、学術上極めて貴重なものと言われています。



サンショウバラ

バラ科の灌木(かんぼく=低い木)で、葉の形が山椒に似ています。初夏に直径5センチほどの大きな花を咲かせたあと、刺の多い果実ができます。寒さに強く、幹が太いのが特徴で、山中湖村の「村の花」に選ばれています。



フジアザミ

フジアザミは、キク科の多年草のアザミの一種で、富士山周辺の特産です。葉は羽状で大きなたげがあり、8月から9月にかけて、濃い紅紫色で半球形の大きな花をつけます。

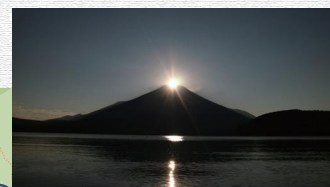
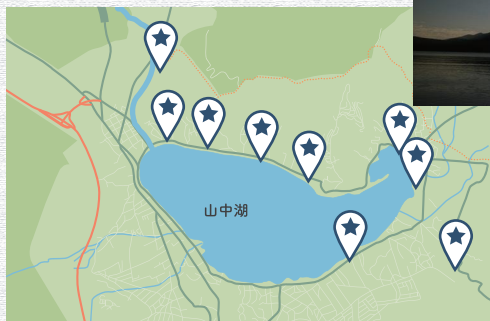



そのほか、カモシカヤリス、イチイ、ズミ、マムシグサ、シシウドなどが観察できます。

ダイヤモンド富士

【期間】10月中旬～2月末まで

「ダイヤモンド富士」とは、富士山頂に太陽が重なる瞬間、ダイヤモンドのように輝く現象の事を言います。富士山頂に太陽が重なるのは、日出と日没時になりますが、山中湖で見られるダイヤモンド富士は日没時。季節は秋から冬にかけて約4ヶ月半程の期間観測できます。非常に長い期間見られる事からダイヤモンド富士の聖地として多くの方々を訪れます。



 ダイヤモンド富士観測スポット

圧倒的な存在感を放つ山容を間近に見ながら
周辺の美しい自然の営みと、富士に想起された文化に触れる体験は
子どもたちの心へとしっかりと刻まれることでしょう。



富士山 絶景スポット

花の都公園

営業時間 4/16~10/15 08:30~17:30

10/16~4/15 09:00~16:30

定休日 12/1~3/15の毎週火曜日(祝祭日は除く)

目の前に雄大な富士の姿を仰ぐ、山中湖を代表するスポット。30万平方メートルの敷地を四季折々の花々で埋め尽くし鮮やかな色彩と豊かな自然が魅力です。富士山と花のコラボレーションが絶妙です。

清流の里(有料エリア)



明神の滝・岩清水の滝など

落差10m、幅80mに及ぶ雄大な滝や、清涼な水を湛える『くじらが池』などがあり、花や樹木、大地の息吹きと触れ合う事ができる空間です。

溶岩樹型地下観察体験ゾーン

富士山の溶岩樹型地下観察体験ゾーンなど、富士山の自然に多角的に触られます。



フローラルドームふらら

花の生態や花に関する情報が得られ、雨の日の行動にもびったりの施設です。



初夏



夏

季節によって変わる景色♪

山中湖親水公園(長池親水公園)

営業時間 終日 定休日 年中無休

湖越しの雄大な富士山は圧巻!富士山に近いビューポイント。また、11月中旬と2月初旬、眼前の富士山と山中湖畔に映る「ダブルダイヤモンド富士」が綺麗に見られるビュースポットです。

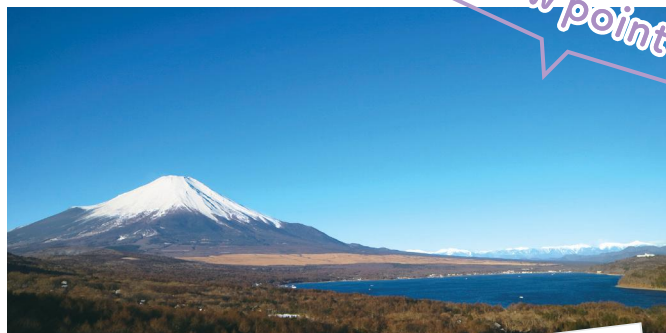


夕日が沈み始める頃がチャンス!



山中湖パノラマ台

営業時間 終日 定休日 年中無休



view point!!

山中湖から三国峠へ至る県道の途中にあるビューポイント。眼下に山中湖、その向こうに富士山を望める場所。天気次第では南アルプスまで見えることも。



夕暮れ時は一面真っ赤に染まり幻想的!

山中湖の文化発信施設



山中湖交流プラザきらら 定休日 年中無休

絶好のロケーションに恵まれた湖畔に広がる「きらら」。山中湖の豊かな自然を活かした交流施設です。



スポーツを楽しんだり、自由に遊んだり
多目的に利用することができます。

原っぱ



天然芝が広がる広場。スポーツはもちろん、自由に遊べる多目的広場としても利用可能。

営業時間 09:00～22:00

広っぱ



クレイグラウンドである広っぱでは、野球やサッカーなど様々なスポーツの試合が開催可能。

営業時間 09:00～22:00

ぴっち



富士山が正面にそびえる絶好のロケーションにある、人工芝でできたサッカー場。

営業時間 09:00～17:00

こーと

オムニコート3面を有する人工芝テニスコート。

営業時間 09:00～22:00



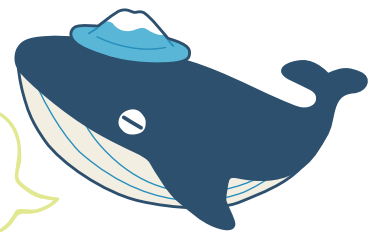
ひびき



屋内ステージ・屋外ステージ・楽屋棟があり、最大8,000人を収容可能。ダブルダイヤモンド富士の撮影ポイントとしても人気。

営業時間 09:00～21:00

美しい自然の中で
思いっきり
体を動かそう!



山中湖村について

学習

体験

宿泊

文学の森公園

山中湖 文学の森公園は約26,100坪を有し、多くの樹木、山野草、野鳥などが生息する自然豊かな公園です。園内には様々な文化施設があります。



文学の森公園の様々な施設

〔三島由紀夫文学館〕

営業時間 10:00～16:30 (入館 16:00まで)

〔徳富蘇峰館〕

営業時間 10:00～16:30 (入館 16:00まで)

〔俳句の館 風生庵〕

営業時間 10:00～17:00

〔蒼生庵〕

営業時間 10:00～17:00

〔山中湖情報創造館〕

営業時間 【4月～11月】 09:30～21:00
【12月～3月】 09:30～19:00



おいしい名物をみんなで作って ほうとう体験



小麦粉をこねるよ!



手を切らないように
気をつけて



じっくりコトコト
煮込んで

「ほうとう」は山梨県の郷土料理。その地で受け継がれるふるさとの味として、農林水産省が選定する「農山漁村の郷土料理百選」のひとつに選ばれています。小麦粉を練りざっくりと切った麺を、野菜と共に味噌仕立ての汁で煮込んだ料理です。5~6人のグループで協力・分担しながら調理をし、ひとつの鍋を作り上げていくことにより、協調性や積極性を養うことができます。

山中湖村

学び 体験

仲間と協力してこそその感動を カヌー体験

富士山をバックに仲間と漕ぎ出す爽快なアクティビティ・プログラム。穏やかな湖面を漕げる山中湖は、ウォータースポーツに最適な場所。最高のコンディションでチャレンジすることができます。3人で息を合わせ、力いっぱい漕ぎ出しましょう。

- 開催時期 4月末(おおよそGW)~11月いっぱいくらいまで
- 参加人数 1度に40名まで(1台3名) 所要時間 約2時間
- 料金 おひとり4,400円(税込) ※団体価格あり



人気のアクティビティを山中湖で! フォトハンティング

ニュージーランドで人気のレクリエーション・スポーツ「フォト・ロゲイニング」を、山中湖観光協会が団体にアレンジ!かつて日本でも一世を風靡した「オリエンテーリング」の写真版。目標のスポットで撮影した写真のポイントで勝敗が決まります。

チームワークや
戦術が
勝負を分けるわ!



- 参加人数 1度に200名(1チーム8~12名)
- 所要時間 2時間~3時間
- 料金 おひとり3,000円(税込)(資料作成代、審判他) ※団体価格あり

完成!



開催時期 通年 **参加人数** 1度に100名まで
所要時間 1.5時間～2時間
料金 おひとり2,200円(税込)前後(場所代などで変動) ※応相談

大人数での体験も!

一度に**200名**まで受付できる場合がございます。施設までお問い合わせください。
 ※新型コロナウイルス感染症対策の関係で2020年10月現在は取り扱いを中止しています

スイスイとすべるように進んで SUP体験

スタンド・アップ・パドルボード

SUPとは、ひとり乗りで立って漕ぐ水上スポーツ。山中湖は波や流れが少ない穏やかな湖面のため、SUPを体験するには絶好のフィールドです。インストラクターが同行するので、困ったときも安心。自然豊かな山中湖をお楽しみいただけます。



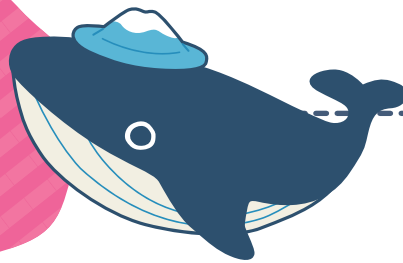
大注目のウォータースポーツを体験!

開催時期 4月中旬～9月中旬くらいまで
参加人数 1度に20名まで
料金 おひとり5,500円(税込) ※団体価格あり

山中湖村について

学習

アクティビティ



日本での発祥の地でやってみよう 氷上のチェス! カーリング体験

山中湖は日本におけるカーリングの「発祥の地」。かつては湖上で行われていましたが、現在は世界初の会員制カーリング場と、日本初の室内ドームで体験できます。誰でも簡単にできる実践レクチャーからミニゲームまで、山中湖でしか楽しむことのできない貴重な体験にチャレンジしてみましょう。

開催時期 通年(室内) **参加人数** 1度に70名まで
所要時間 約3時間(レクチャー・ゲーム)
料金 おひとり5,800円(税込)
 (保険代、シューズ、ブラシ代含む)



初心者でも大丈夫!
安心して楽しめます!

カラダとアタマを使って仲間と思いっきり盛り上がりましょう!



体験

宿泊

アクティビティの詳細情報やご予約は裏表紙 山中湖村 教育支援センターにお問い合わせください。



山中湖村

学び 体験 アクティビティ

山中湖周辺の豊かな自然を感じて
ハイキング

山中湖を囲む四方の山々は標高1,200m~1,400mの中堅クラスの高さ。ここでのハイキングは、眼下に湖を望み、富士山を正面に仰ぐ、絶好のロケーションで楽しめます。



美しい自然の中で
楽しく体を動かそう!



頂上には
山中諏訪神社
奥宮

体験場所	各コースに準ずる
開催時期	通年
参加人数	1度に120名まで (1人のガイドに8~15名)
所要時間	2時間半~4時間
料金	おひとり4,500円~6,000円(税込) ※団体価格あり

選べる4コース / ★コース詳細は P.8-9

コース	標高	レベル	時間
①大平山	1,296m	初心者	約4時間
②高指山・明神山	1,174m	初心者	約3時間
③石割山	1,413m	中級者	約3時間30分 (403段の石段あり)
④三国山・パノラマ台	1,325m	中級者	約4時間~ ロング約5時間

籠坂峠から大洞山に向かう山道にはブナの原生林があり、三国山から明神山(別名鉄砲木ノ頭)まで歩くと、頂上には歴史的に価値のある豊玉姫命を祀った山中諏訪神社 奥宮があるなど見所も豊富。人数や体力に合わせて4つのコースを設定しています。

山中湖の西側 山中地区には、古くから信仰の対象である霊峰・富士を取り巻く環境から、多くの貴重な資源が存在し、昨今の観光地域づくりの礎となっています。

富士山とともに歩んできた歴史に触れて 山中地区 まち歩き



山中諏訪神社



安産祭りは
毎年9月の4日~6日に開催。
御神歌を唱えながら
境内をねり歩きます。

全長7kmにわたる1,200年前の富士山噴火の熔岩痕、毎年 奇祭・安産まつりが行われる「諏訪神社」、かつて馬車鉄道が走っていた「音頭治い」、「雪しろ」を防ぐために造られた石垣や関所の役割を果たした「口頭番所」など、学習するに相応しい歴史的な風情を感じる街並みが見られます。

開催時期	通年
参加人数	1度に80名まで(1人のガイドに8~12名)
所要時間	約2時間
料金	おひとり2,000円(税込) ※団体価格あり

東京2020のコースにもなっている山中湖 レンタサイクル



山中湖畔をほぼ一周できるサイクリングロードが設けられており、2020年東京オリンピック 自転車競技ロードレースのコースを実際に走行できることが魅力です。緑の自然のなかや湖畔沿い、美しい富士山を眺めながら走る爽快感は、山中湖村での思い出の体験になることでしょう。



★サイクリングコースの詳細は P8-9



大自然の空気を
肌で感じよう!

開催時期 通年 参加人数 1度に60名まで 所要時間 約1時間
料金 おひとり500~700円(税込) ※団体価格あり

大人気のゲームを山中湖ならではの素材で 謎解きチームビルディング

山中湖村の観光資源や素材を活かしてゴールを目指す周遊型の謎解きゲーム。チームの協調性や決断力、リーダーシップなどが問われます。子どもから大人まで謎解きの難易度も設定でき、思い出づくりにぴったりのアクティビティです。



話題の
チームビルディング
体験!

参加人数 1度に200名まで(1チーム・5~10名) ※難易度による
料金 おひとり2,000円(税込) ※団体価格あり・難易度は応相談

日本では珍しい水陸両用バス! 水陸両用バスKABA



参加人数 1度に40名まで
所要時間 約30分
料金 おひとり2,000円
※団体様は応相談

陸上からそのままザブンと湖へ!大きなしぶきをあげながら、陸上も水上も軽やかに走るそんな非日常的な浮遊感が人気です。窓も開放感があり、気持ちのいい風を受けながら湖面を進む体験ができます。オリジナルグッズも販売しており、お土産にもぴったり。

山中湖村ならではの貴重な自然体験 ハリモミ純林と溶岩樹型

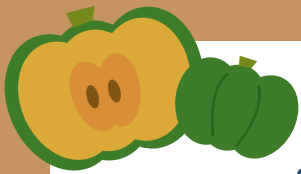
天然記念物である山中湖のハリモミ純林は、学術的にも非常に珍しい森林形態を形成した貴重なもの。世界でもフィンランドとここだけとされています。
★令和2年(2020年)8月より、当面の間入林禁止



日本で唯一の
ハリモミ純林!

山中湖の自然を生かしたプログラムは、その時期、その時間ならではの厳選された体験ができ、種類も豊富に用意されています。

アクティビティの詳細な情報やご予約は 裏表紙 山中湖村 教育支援センターにお問い合わせください。



山中湖村の食事施設

かぼちゃのほうとう

山梨県の名物ほうとうや、湖ならではのわかさぎ料理などが魅力の山中湖。新型コロナウイルス感染症対策として、とくに室内の食事施設では団体利用は通常期より少ない人数でお引き受けしています。



山梨では物事がうまくいったときに「うまいもんだよ、かぼちゃのほうとう」と言うほど、山梨県民にとってかぼちゃのほうとうはソウルフード！

食事施設でも新型コロナウイルス感染症対策が行われているよ！



せんげんちゃや
浅間茶屋(山中湖店)

名物メニュー

かぼちゃほうとう
1,150円(税込)

南都留郡山中湖村山中224
☎0555-73-8066



団体利用
通常時 160名(感染症対策時 105名)

しょうや
庄ヤ

名物メニュー

かぼちゃほうとう
1,100円(税込)

南都留郡山中湖村山中134
☎0555-62-5154



団体利用
通常時 110名(感染症対策時 60名)

わじゅうろう
郷土料理「和十郎」

名物メニュー

ほうとう
1,100~1,600円(税別)

南都留郡山中湖村山中232-7
☎0555-62-5700



団体利用
通常時 110名(感染症対策時 60名)

ぶがくそう
ホテル撫岳荘

名物メニュー

BBQセット(ひとり)
2,500円(税込)~

南都留郡山中湖村平野508-114
☎0555-62-1100



団体利用
50名(屋外)

クラフトの里
「ダラスヴィレッジ」

名物メニュー

BBQ
団体料金 1,900円(税込)~

南都留郡山中湖村平野479-29
☎0555-62-2774



団体利用
通常時 120名(感染症対策時 60名)

旬の味もぜひ！



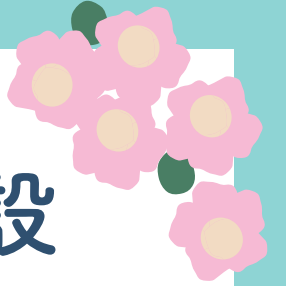
わかさぎの
天ぷら

わかさぎの
フライ



山中湖では10月~5月頃までわかさぎのシーズンを迎えます！その日の釣果によっては美味しいわかさぎが楽しめます

山中湖村の食事施設・宿泊施設 感染症対策の取り組み

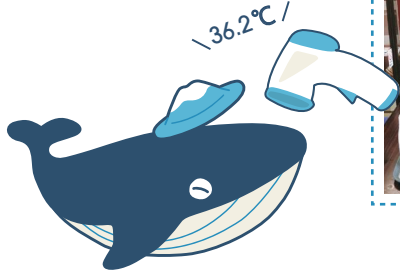


山中湖村には、「グリーン・ゾーン認証」の認定施設が174施設あります(令和2年10月13日現在)。今後もさらに取得する施設が増えていく予定です。認証取得施設の実際の様子をご覧ください。

取り組み ①

入り口では アルコール消毒&体温の測定

利用者の体温を測定するサーモセンサーが導入されています。

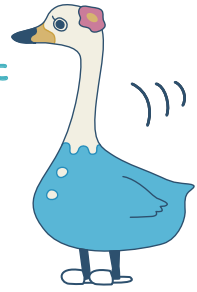


サーモセンサー&
アルコール消毒液

取り組み ②

スリッパは使い捨て、いつも清潔に

スリッパは使い捨てを
利用しています。



取り組み ③

大浴場では距離を保って安全に使用

大浴場では椅子の配置に距離をとっており
間隔をあけて使用するよう対応しています。

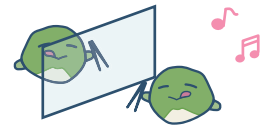


Social distance



取り組み ④ パーテーションでバッチリ対策!

食堂スペースではソーシャルディスタンスを守り
パーテーションを席ごとに設けています。
また、利用の仕方や片付けについて細かく規定されています。



食堂に入る前
のおねがい

しっかりと手を
洗いましょう!

- 食堂の準備について
- 食堂の片付けについて

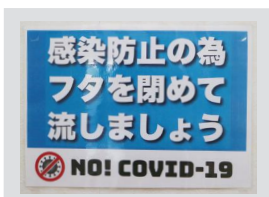


取り組み ⑤

飛沫の飛び散りを防ごう

トイレについても蓋を閉める
注意がされています。

トイレにこんな張り紙が!



感染症予防対策への取り組みを、**山梨県が認証**する **やまなしグリーン・ゾーン認証** 制度

このマークがある施設はしっかり感染症対策がされています

詳しくは
P4・5を
ご覧ください





旅館 ホテル ペンション

山中湖村の 宿泊施設



平野 あずまや
インターリゾート東屋

〒401-0502
山梨県 南都留郡
山中湖村 平野 126

施設HP

平野 イドマエ コージー
IDOMAE COZY

〒401-0502
山梨県 南都留郡
山中湖村 平野 460

施設HP

平野 かんこそう
レイクストリート観湖荘

〒401-0502
山梨県 南都留郡
山中湖村 平野 33

施設HP

平野 **きくすい**

〒401-0502
山梨県 南都留郡
山中湖村 平野 1830

施設HP

平野 きょうりつ
共立テニスロッヂ

〒401-0502
山梨県 南都留郡
山中湖村 平野 510-8

施設HP

平野 **グリーンヒルズニューみなみ**

〒401-0502
山梨県 南都留郡
山中湖村 平野 520-45

施設HP

平野 **グループインほりのや**

〒401-0502
山梨県 南都留郡
山中湖村 平野 1014

施設HP

平野 **COROCORO**

〒401-0502
山梨県 南都留郡
山中湖村 平野 685

施設HP

平野 ごじゅうばん
民宿 五十番

〒401-0502
山梨県 南都留郡
山中湖村 平野 50

施設HP

平野 **リゾートハウスシェモアニューちとせ**

〒401-0502
山梨県 南都留郡
山中湖村 平野 651

施設HP

平野 しせいそう
AMUSE INN至誠荘

〒401-0502
山梨県 南都留郡
山中湖村 平野 1811

施設HP

平野

しろ がね そう
白銀荘

〒401-0502
山梨県 南都留郡
山中湖村 平野 88

施設HP



平野

しろ やま そう
城山荘

〒401-0502
山梨県 南都留郡
山中湖村 平野 919

施設HP



平野

すい めい そう
水明荘

〒401-0502
山梨県 南都留郡
山中湖村 平野 437-2

施設HP



平野

せい ふう そう やま なか こ
清風荘 山中湖

〒401-0502
山梨県 南都留郡
山中湖村 平野 339

施設HP



平野

たか ね そう
高嶺荘

〒401-0502
山梨県 南都留郡
山中湖村 平野 2099-3

施設HP



平野

ろく めい かん
鹿鳴館HILLS

〒401-0502
山梨県 南都留郡
山中湖村 平野 1770-42

施設HP



平野

とう しょう かん
東照館

〒401-0502
山梨県 南都留郡
山中湖村 平野 210

施設HP



平野

ふく じゅ そう
ニュー福寿荘

〒401-0502
山梨県 南都留郡
山中湖村 平野 140

施設HP



平野

ハートランド

〒401-0502
山梨県 南都留郡
山中湖村 平野 1931

施設HP



平野

ハラマチロッヂ

〒401-0502
山梨県 南都留郡
山中湖村 平野 116

施設HP



平野

ふ げつ そう
富月荘

〒401-0502
山梨県 南都留郡
山中湖村 平野 1903

施設HP



平野

ふ じ じゅう そう
富士重荘

〒401-0502
山梨県 南都留郡
山中湖村 平野 434-8

施設HP



山中湖村について

学習

体験

宿泊

平野

旅館 村山荘 たい ざん そう

〒401-0502
山梨県 南都留郡
山中湖村 平野 437

施設HP



平野

平和荘 へい わ そう

〒401-0502
山梨県 南都留郡
山中湖村 平野 1875

施設HP



平野

山中湖プラザホテル やま なか こ

〒401-0502
山梨県 南都留郡
山中湖村 平野 1016

平野

テニスロッチ ユートピア ひがし やま

〒401-0502
山梨県 南都留郡
山中湖村 平野 752

施設HP



平野

リゾートイン愛 あい

〒401-0502
山梨県 南都留郡
山中湖村 平野 580

施設HP



平野

レークヴィラ東山 ひがし やま

〒401-0502
山梨県 南都留郡
山中湖村 平野 953-2

施設HP



平野

甲斐路荘 かい じ そう

〒401-0502
山梨県 南都留郡
山中湖村 平野 407

施設HP



平野

崇岳荘 すう がく そう

〒401-0502
山梨県 南都留郡
山中湖村 平野 1898-2

施設HP



平野

民宿 惣湖館 みん しゆく そう こ かん

〒401-0502
山梨県 南都留郡
山中湖村 平野 194

施設HP



平野

金八 かね はち

〒401-0502
山梨県 南都留郡
山中湖村 平野 2021

施設HP



平野

湖楽 こ らく

〒401-0502
山梨県 南都留郡
山中湖村 平野 386

施設HP



平野

レークピア岳麓 がく ろく

〒401-0502
山梨県 南都留郡
山中湖村 平野 1915

施設HP



平野

みつ もり そう
三盛荘

〒401-0502
山梨県 南都留郡
山中湖村 平野 95

施設HP



平野

ヴァンディー フォレスト
ふう りん さん そう
風林山荘

〒401-0502
山梨県 南都留郡
山中湖村 平野 197

施設HP



平野

かっこう荘

〒401-0502
山梨県 南都留郡
山中湖村 平野 1759

施設HP



平野

さん こう そう
三興荘

〒401-0502
山梨県 南都留郡
山中湖村 平野 118

施設HP



平野

やま なか こ ほん そう
山中湖畔荘 ホテル清溪

〒401-0502
山梨県 南都留郡
山中湖村 平野 506-296

施設HP



平野

シルバースプレイ

〒401-0502
山梨県 南都留郡
山中湖村 平野 366

施設HP



平野

プレんティエフ

〒401-0502
山梨県 南都留郡
山中湖村 平野 2413-6

施設HP



平野

アイネパウゼ

〒401-0502
山梨県 南都留郡
山中湖村 平野 548-107

施設HP



平野

コットンテール

〒401-0502
山梨県 南都留郡
山中湖村 平野 548-80

施設HP



平野

オレンジカウンティ

〒401-0502
山梨県 南都留郡
山中湖村 平野 577-9

施設HP



平野

ヴェンティチェロ

〒401-0502
山梨県 南都留郡
山中湖村 平野 568-31

施設HP



平野

ノーティカオン

〒401-0502
山梨県 南都留郡
山中湖村 平野 545-26

施設HP



山中湖村について

学習

体験

宿泊

平野

オーベルジュ
オープンキッチン

かく が
隠れ家

〒401-0502
山梨県 南都留郡
山中湖村 平野 547-22

平野

鉄板焼き&
ワインの旬宿

ゆめ の き
夢野樹

〒401-0502
山梨県 南都留郡
山中湖村 平野 548-47

施設HP



平野

あお かぜ
青い風

〒401-0502
山梨県 南都留郡
山中湖村 平野 1005

施設HP



平野

ホワイトクローバー

〒401-0502
山梨県 南都留郡
山中湖村 平野 2022

施設HP



平野

やま なか こ
ハートイン山中湖

〒401-0502
山梨県 南都留郡
山中湖村 平野 2285

施設HP



平野

たび やど
旅の宿 ミッチーラブ

〒401-0502
山梨県 南都留郡
山中湖村 平野 479-142

施設HP



平野

カントリーホテル スターダスト

〒401-0502
山梨県 南都留郡
山中湖村 平野 2977

施設HP



平野

ステップハウス

〒401-0502
山梨県 南都留郡
山中湖村 平野 641-1

施設HP



平野

やま なか こ
ラコストリ山中湖

〒401-0502
山梨県 南都留郡
山中湖村 平野 1948

施設HP



平野

やま なか こ
山中湖レイクハウス

〒401-0502
山梨県 南都留郡
山中湖村 平野 2001

平野

ちゃ い む
茶居夢

〒401-0502
山梨県 南都留郡
山中湖村 平野 514-19

施設HP



平野

テニス&
ウッシュ
ホワイトウィング

〒401-0502
山梨県 南都留郡
山中湖村 平野 1945

施設HP



平野 ペンション・アイビー

〒401-0502
山梨県 南都留郡
山中湖村 平野 104-1

施設HP



平野 ビークラブ

〒401-0502
山梨県 南都留郡
山中湖村 平野 508-155

施設HP



平野 カントリーダイアリー

〒401-0502
山梨県 南都留郡
山中湖村 平野 506-72

施設HP



平野 やま なか こ 山中湖・ホテルフジヤマ

〒401-0502
山梨県 南都留郡
山中湖村 平野 508-282

山中湖村について

平野 モーツァルト

〒401-0502
山梨県 南都留郡
山中湖村 平野 509-38

施設HP



平野 ブルーリボン

〒401-0502
山梨県 南都留郡
山中湖村 平野 508-797

施設HP



学習

旭日丘 もり パピヨンの森

〒401-0502
山梨県 南都留郡
山中湖村 旭日丘 506-583

施設HP



平野 ヴィヴィアンクレール

〒401-0502
山梨県 南都留郡
山中湖村 平野 508-699

施設HP



体験

平野 ジャムー Jamoo

〒401-0502
山梨県 南都留郡
山中湖村 平野 506-533

施設HP



平野 ビー Bポケット

〒401-0502
山梨県 南都留郡
山中湖村 平野 506-296

宿泊

平野 フォレストイン チップマンク

〒401-0502
山梨県 南都留郡
山中湖村 平野 508-723

施設HP



魅力 いっぱい!

山中湖村 動画公開中!!

山中湖村の観光情報と、宿泊施設の
新型コロナウイルス感染症対策を
分かりやすい動画でご紹介しています。



山中湖村の動画は
こちらから
ご覧いただけます!

観光PR 編



魅力いっぱい!
山中湖村
観光編

ぼくたちが
山中湖の楽しみ方を
紹介しているよ!

早速、QRコードを
読み込んでね!

感染症対策 編



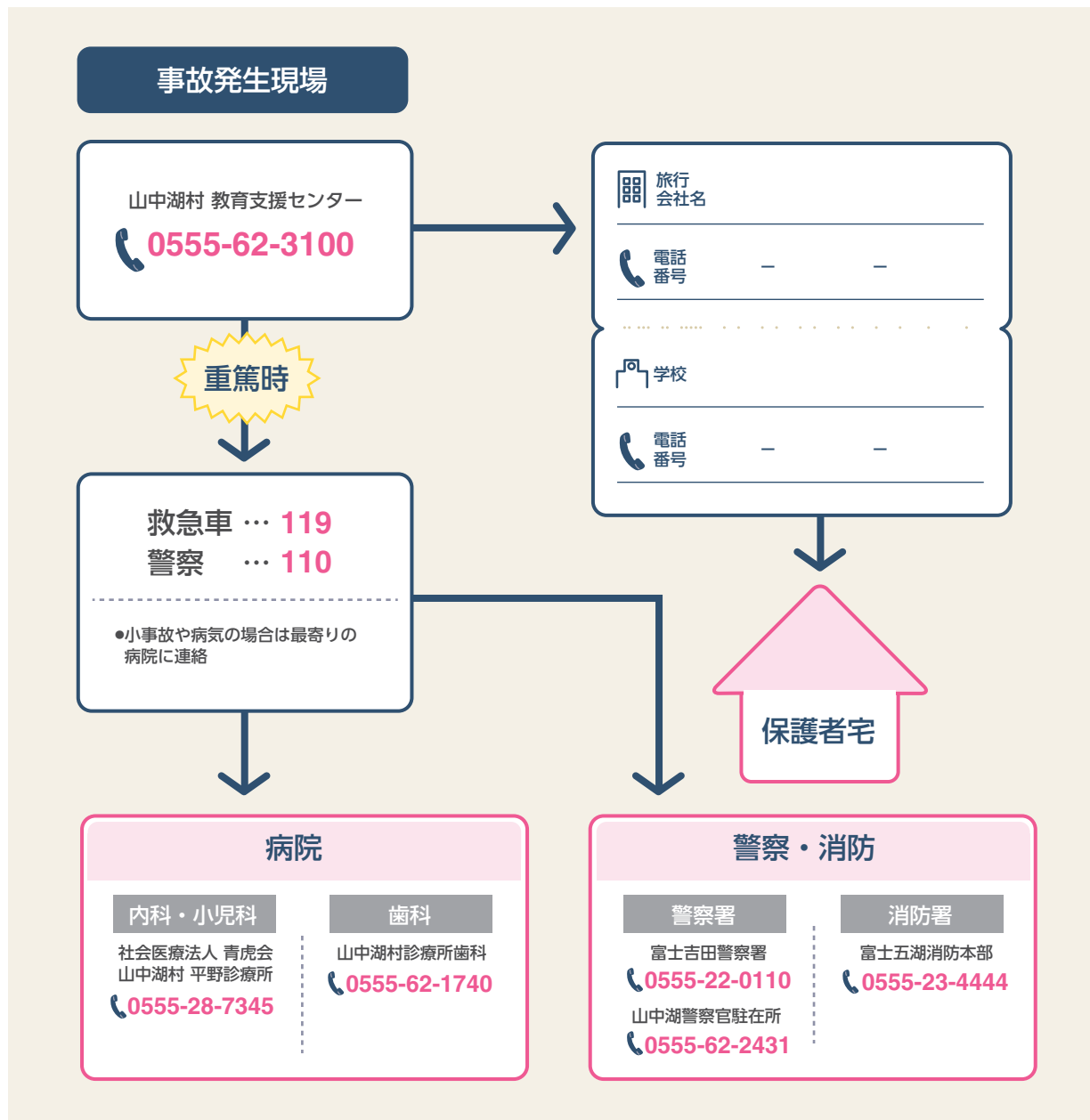
魅力いっぱい!
山中湖村
感染症対策編

感染症対策も
分かりやすいね!

山中湖村の緊急連絡体制

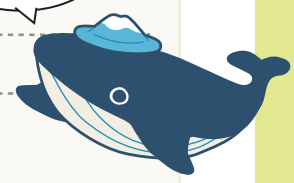


山中湖村での滞在で知っておきたい、緊急時における対策・連絡フローです。



memo

メモに
使ってね!



山中湖村について

学習

体験

宿泊

アクセス



東京から



名古屋・関西から



お問い合わせ

山中湖村 教育支援センター (山中湖観光協会内)

TEL 0555-62-3100 営業時間 9:00~17:30
 〒401-0502 山梨県南都留郡山中湖村平野506-296
 WEB <http://www.yamanakako.gr.jp/>

サイトQRはこちら

