



## 四季折々の豊かな自然と過ごす

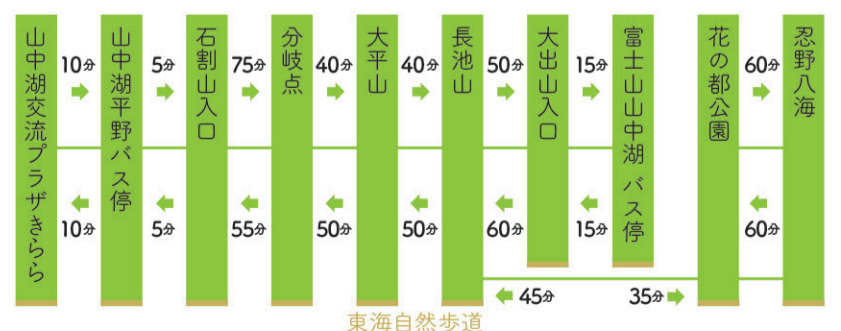
Hiking Course Guide

山中湖周辺には4つのハイキングコースがあります。  
春の新緑や秋の紅葉など、四季折々の美しい景色を楽しめます。

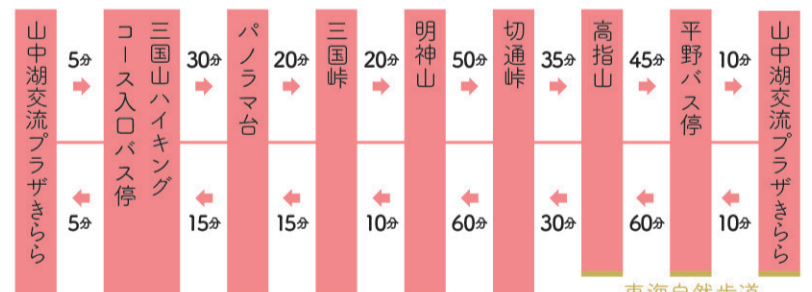
山中湖村のハイキングコースは、針葉樹やブナ林を含む落葉広葉樹林が生育している豊かな緑に包まれたコース。山々からは眼前に雄大な富士山、眼下には山中湖と周辺の大自然が広がります。  
初夏の新緑から鮮やかに色づく紅葉の景色、山野草や野鳥の観察など、見どころ満載の人気コースで多くの方が訪れます。

「三国山・パノラマ台ハイキングコース」「高指山・明神山ハイキングコース」「石割山ハイキングコース」「大平山ハイキングコース」とコースは4つ。最大高低差430mの自然豊かなコースは、初心者から十分楽しめます。お車の方は山中湖交流プラザきららの駐車場を利用でき、ハイキングコースを縦走する場合は、周遊バス「ふじっ湖号」を利用すると便利です！

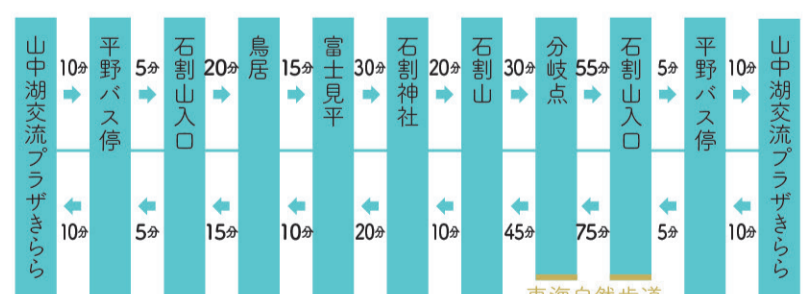
**大平山**  
ハイキングコース  
■所要時間 / 4時間  
■歩行距離 / 約7km  
□大平山 / 標高 1,296m  
正面に雄大な富士山。眼下には山中湖が広がる絶景を眺めることができます。



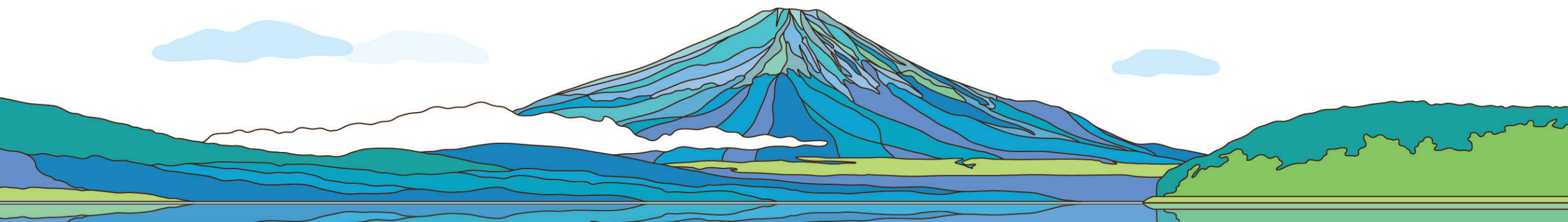
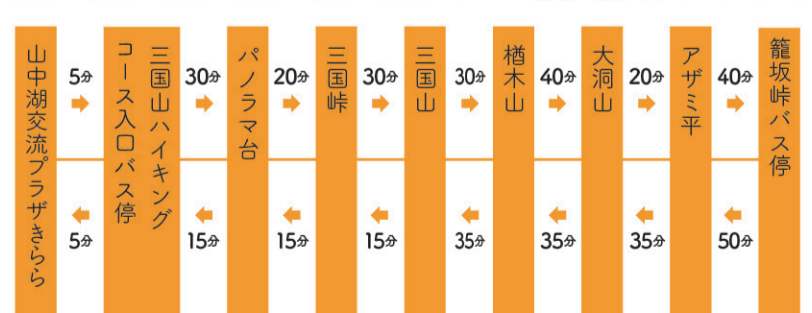
**高指山・明神山**  
ハイキングコース  
■所要時間 / 約3時間  
■歩行距離 / 約5km  
□高指山 / 標高 1,174m  
山頂からは富士山と山中湖や南アルプスまで一望できる大パノラマが広がります。



**石割山**  
ハイキングコース  
■所要時間 / 3時間  
■歩行距離 / 約5km  
□石割山 / 標高 1,413m  
山頂から富士山、眼下には山中湖、さらには南アルプスまで一望できる絶景が広がります。



**三国山・パノラマ台**  
ハイキングコース  
■所要時間 / 4時間  
■歩行距離 / 約10km  
□大洞山 / 標高 1,383m  
□三国山 / 標高 1,325m  
□明神山 / 標高 1,291m  
富士山と山中湖のパノラマ台、すすき野原の自然道、南アルプスまで一望できる明神山頂と魅力満載です。



# 365 days in Yamanakako Village

標高1,000mの高原リゾート 山中湖の四季



## 愛らしい白鳥の子が春をつける

山中湖花の都公園でチューリップが開花し、湖畔では小さな白鳥が湖上を泳ぎだします。ダイナミックな冬の終わりはゆっくりと季節の変化をつけてます。山中湖上を流れる心地よい風のように。

# Spring 春

# Event information

山中湖イベント情報



## 大自然の織りなす祭典、ダイヤモンド富士

ダイヤモンド富士とは、富士山頂に太陽が重なる瞬間、ダイヤモンドのように輝くことです。山中湖で見られるダイヤモンド富士は日没の時間で、秋から冬にかけて約4か月半程の期間、観測することができます。また、山中湖はダイヤモンド富士の聖地として、多くのカメラマンや観光客が訪れます。

2月

風光明媚な山中湖が輝く刻

# DIAMOND FUJI WEEKS

山中湖 DIAMOND FUJI WEEKS (ダイヤモンド フジ ウィークス)



## 波の煌めきと心地よい風がそよぐ

高原リゾート山中湖の夏はとても涼しく、過ごしやすい季節です。湖上スポーツはもちろん、各種スポーツ合宿も盛んに行われます。早朝の爽やかな空気に包まれてみませんか。

# Summer 夏



10月

## 夕焼けの渚紅葉まつり

来場数が10万人を超える、秋のイベント夕焼けの渚紅葉まつり。飲食エリアでは多数のお店が展覧し賑わいます。



2月

## 山中湖アイスキャンドルフェスティバル



# Yamanakako Photo Grand Prix

山中湖の魅力を切り取った感動的な作品の数々、山中湖フォトグランプリ



## 美しい紅葉と雪を纏いはじめる富士山

9月初旬から約2か月をかけて山中湖畔を華やかに染めていく木々。少しずつ雪化粧をはじめる富士山。季節の移り変わりを感じられるあざやかな季節です。

# Autumn 秋



8月

## 富士五湖の夏の始まり、山中湖報湖祭

報湖祭は、毎年富士五湖の各湖で行われる花火大会のトップバッターです。厄除けの打ち揚げ花火として大正時代に始まりました。神事と花火大会から構成されるこの報湖祭。山中湖村民にとって思い入れの深い、夏の一大行事となっています。

富士五湖の夏の始まりを知らせる輝き

# Fireworks Festival

山中湖報湖祭



## 全てを美しくみせる澄んだ空気

ダイナミックに輝くダイヤモンド富士。澄んだ空気の中で紅に染まる富士山。この季節でしか見ることが出来ない数々の大自然の彩りを堪能出来る季節です。

# Winter 冬



富士山と新緑の山中湖を走る

# Sponichi Yamanakako Road Race

5月

## スポンイチ山中湖ロードレース

5月末、新緑のあふれる心地よい季節に行われ、マラソンと共に富士山や大自然も楽しめます。自然派ランナーの方には是非おすすめの大大会です。若葉とスミの花香る湖畔沿いを走り、天候が良ければ裾野が広がる富士山が目の前に広がります。