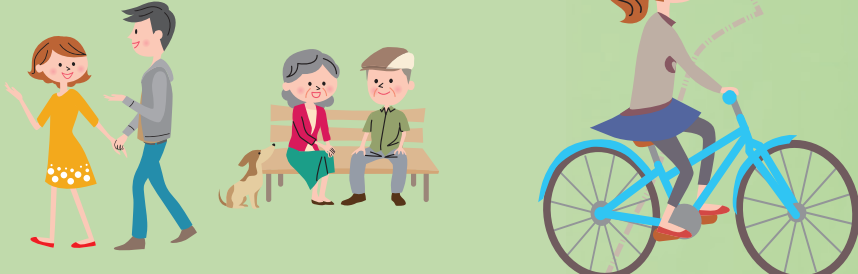


山中湖村を自転車で走ろう!

Let's bike ride in Yamanakako Village!

富士山の麓、山中湖村には多くの自然に触れる機会がたくさん!湖はもちろん、山や森が広がり、植物や生物なども数多く生息しています。
湖畔には、ほぼ一周できるサイクリングロードが整備されています。また、観光施設を自転車で回ることもできます!大自然を感じながら楽しい時間をお過ごしいただけます。

Yamanakako Village, at the foot of Mt. Fuji, offers many opportunities to experience nature! There is a lake, as well as mountains and forests, home to many plants and creatures.
There is a bicycle path along the lakeside that goes almost all the way around the lake. You can also ride a bicycle around the tourist facilities!
You will have a great time enjoying the great wilderness.



山中湖村主要観光施設 Yamanakako Village Major Tourist Facilities

1 山中湖花の都公園
Lake Yamanaka Hananomiyako Park
☎ 0555-62-5587

2 山中湖温泉 紅富士の湯
Yamanakako Onsen Benifuji-no-yu
☎ 0555-20-2700

3 山中湖 文学の森公園
Lake Yamanaka Literature Forest Park
☎ 0555-62-3813

4 三島由紀夫文学館
Yukio Mishima Literature Museum
☎ 0555-20-2655

5 蘇峰ふれあい館
Soho Community Hall
☎ 0555-20-2633

6 山中湖交流プラザきらら
Lake Yamanaka Exchange Plaza Kirara
☎ 0555-20-3111

富士山を眺む、無料エリアのお花畑と、有料エリアの清流の里、全天候型の温室ふらががあります。
There are a free area of flower gardens, a fee-based area of Seiryu no Sato, and an all-weather greenhouse, Furara, overlooking Mt. Fuji.

春の深緑、夏の富士山の山小屋の灯と満天の星、秋の紅葉、冬の紅富士、ダイヤモンド富士も湯船からご覧いただけます。
From the baths you can view the deep green of spring, the lights of the mountain lodge and the stars in the sky on Mt. Fuji in summer, the autumn leaves in fall, and Red Fuji and Diamond Fuji in winter.

多くの樹木、山野草、野鳥などが生息する自然豊かな園内。季節ごとの自然に触れることができます。
The park is rich in nature with many trees, wildflowers, and wild birds. Visitors can experience nature in each season.

国内外からも注目を集めている昭和が生んだ最大の作家・三島由紀夫の資料を展示しています。
The museum exhibits materials on Yukio Mishima, the greatest writer born in the Showa period, who has attracted attention both in Japan and abroad.

ジャーナリストの巨人・徳富蘇峰の業績と山中湖と深い関わりがあった蘇峰の足跡を辿ります。
The museum traces the achievements of the journalist giant Tokutomi Soho and his footprints, which had a deep connection with Lake Yamanaka.

富士山と湖を眺む雄大なロケーションの広がる園内には、野外劇場やスポーツが楽しめる3つのエリアがあります。
Within the park, offering a magnificent view of Mt. Fuji and the lake, there are three areas where visitors can enjoy outdoor theater and sports.

7 山中湖平野温泉 石割の湯
Yamanakako Hirano Onsen Ishiwari-no-yu
☎ 0555-20-3355

8 山中湖親水公園
Yamanakako Water Park

栗材・檜を用いた古来からの築組で造られた格調高い木製ドーム形式の独特の空間を創り出した温泉です。
This hot spring has created a unique space in the form of a prestigious wooden dome built with an ancient beam structure using chestnut and cypress wood.

山中湖越しに雄大な富士山を視野まで見ることができます。大型車は駐車できません。
You can see the magnificent Mt. Fuji over Lake Yamanaka to the foot of the mountain. Large vehicles are not allowed to park.

静岡県
小山町
Oyamia Town

山中湖村公式観光ガイドのウェブサイトには情報満載!
The official Yamanakako Village Tourist Guide website is full of information!



山中湖畔を周遊するサイクリングロード
Cycling road around Yamanakako lakeside

富士山を眼前に走る絶景ポイント
A superb view point where you can ride right in front of Mt. Fuji

夏には緑の木々が綺麗
Beautiful green trees in summer

ゆるやかな坂道
Gentle slope

紅葉が綺麗
Beautiful autumn leaves

富士山と山中湖の絶景ポイント
Mt. Fuji and Lake Yamanaka, a spectacular view point

湖畔沿いの風と湖を存分に楽しめます。また、レンタルサイクリングも数多くあります
You can fully enjoy the wind and the lake along the lakeside. There are also numerous cycling rentals available.



凡例
Legend

オリンピックロードレースコース Olympic Road Race Course	サイクリングロード Cycling Road
国道 National Road	その他の道路 Other Roads
観光案内所 Tourist Information Center	バス停留所 Bus Stops
有料駐車場 Pay parking lot	無料駐車場 Free parking lot
駐在所 Police station	郵便局 Post office
天然記念物 Natural Monuments	ピュースポット View spots
寺院 Temples	神社 Shrine
自転車置き場 Bicycle parking	レンタルサイクル Bicycle rental
主な施設 Major facilities	サイクル修理 Cycle repair
	WC Public restrooms
	診療所 Medical clinics
	山頂 Summit
	石碑 Stone monument

レンタサイクル・サイクル修理店
Bicycle rental and cycle repair store

① なぎさ	山中1466
② 石橋ポート	山中21
③ さんすい山中店	山中1460
④ ハクタカマリン	山中58
⑤ ジュビター	山中72
⑥ つちや	山中90
⑦ マリンハウス モモ	山中212-5
⑧ 湖明荘	山中236
⑨ 山中湖ドライブセンター	平野506
⑩ 山中湖サイクリングベース	平野479-29
⑪ 長田レンタサイクル	平野82
⑫ 丸三eバイクレンタル	平野69
修理 repair	
① サンフオート	山中865-14
② 山中湖サイクリングベース	平野479-29

動画で紹介! 山中湖周遊サイクリングロード
Video introduction! Cycling road around Lake Yamanako

一周約14kmの湖畔の約8割が開通したサイクリングロード。爽やかな湖上の風を存分に楽しめます。湖畔には飲食店や土産物屋、美術館、体験施設などがあり、ゆっくりと山中湖を楽しめます。また、レンタルサイクル店も湖畔沿いにあります!

About 80% of the 14-km round-the-lake bike path has been opened. You can fully enjoy the refreshing breeze on the lake. There are restaurant, souvenir shop, museum, and hands-on facility along the lakeside, where you can enjoy Lake Yamanaka in a relaxed atmosphere. In addition, there is also a bicycle rental store along the lakeside!



Enjoy the great nature!
The bike path runs along the shores of Lake Yamanaka in front of Mt. Fuji.

富士山を眼前に山中湖畔を走る、サイクリングロード。

一周約14kmの湖畔沿いのサイクリングロード。富士山を眺めながらマイペースで観光を楽しめます。また、飲食店や美術館、体験施設などがあり、存分に山中湖を楽しめます。レンタル自転車もあります!

About 14 km of cycling road along the lakeside. Visitors can enjoy sightseeing at their own pace with a view of Mt. Fuji. Also, there are restaurants, museums, and hands-on facilities to fully enjoy Lake Yamanaka. Rental bicycles are also available!

富士山ビューポイントがたくさん!

There are many viewpoints of Mt. Fuji!
山中湖畔沿いには、数多くの富士山ビュースポットがあります。朝夕、四季によりさまざまな感動的な景色を眺めることができます! その中でも印象的なシーンとして、富士山頂に太陽が重なりダイヤモンドのように輝くダイヤモンド富士は感動のワンシーンになるのではないでしょうか。

Along the shores of Lake Yamanaka, there are numerous spots for viewing Mt. Fuji. You can view a variety of impressive scenery in the morning and evening, and in all four seasons! One of the most impressive scenes is Diamond Fuji, where the sun shines like a diamond on the top of Mt. Fuji.

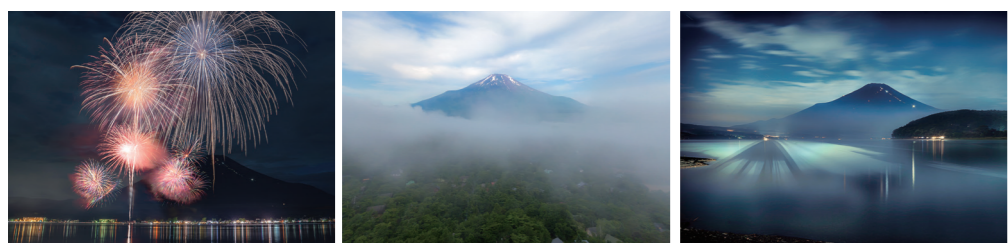


野外劇場から温泉、お花畑など楽しみ満載!

From outdoor theaters to hot springs, flower gardens, and more, there is plenty to enjoy!

スポーツ、音楽、ピクニックなど多目的に楽しめる総合公園山中湖交流プラザきららや、日帰り温泉施設紅富士の湯・石割の湯、広大なお花畑の都公園などがあります。四季を通じて様々なイベントも開催されます。

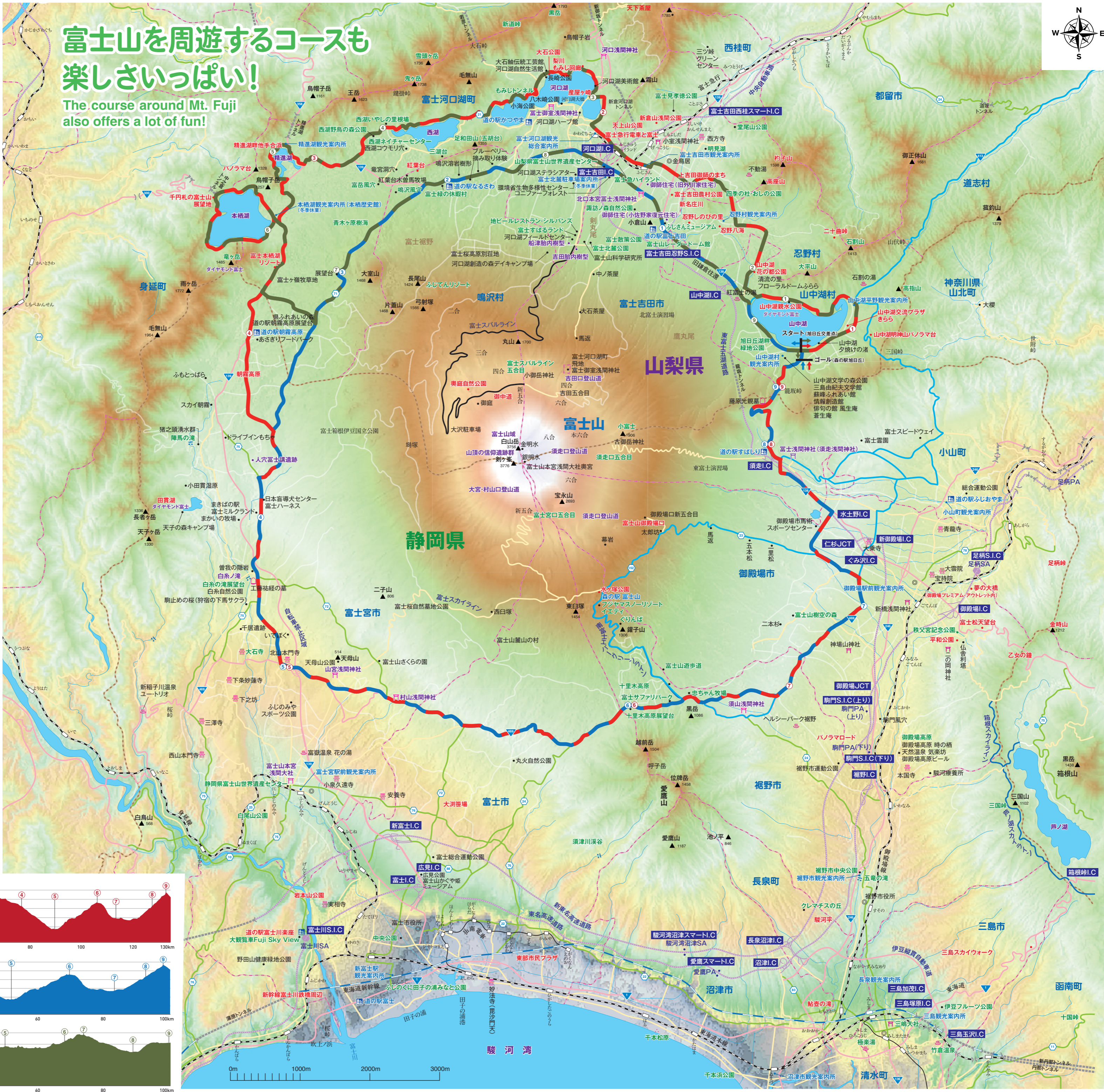
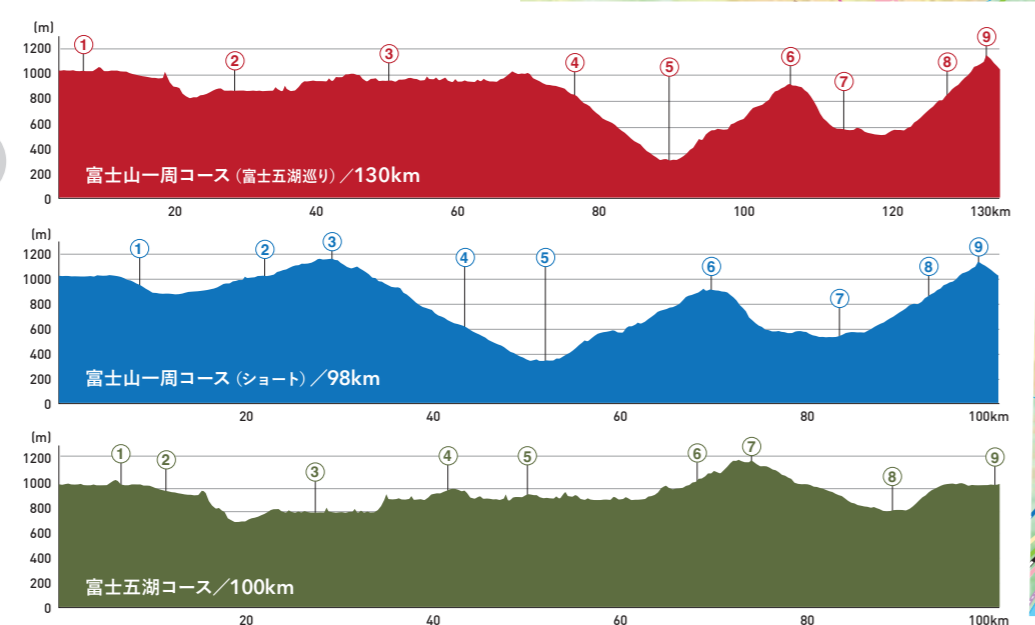
There is a general park, Yamanakako Exchange Plaza Kirara, where you can enjoy sports, music, picnics, and other multi-purpose activities, day spa facilities Benifuji-no-yu and Ishiwari-no-yu, and a vast flower garden, Hananomiyako Park. Numerous events are held throughout the four seasons.



山中湖村

おすすめサイクリングコース
Recommended Cycling Course

- 富士山一周コース (富士五湖巡り)
Mt. Fuji Round Course (Fuji Five Lakes Tour)
130km
- 富士山一周コース (ショート)
Mt. Fuji Round Course (Short)
98 km
- 富士五湖コース
Fuji Five Lakes Course
100km



富士山を周遊するコースも楽しさいっぱい!

The course around Mt. Fuji also offers a lot of fun!