

山中湖村で 新しい学びのたび



山梨県 山中湖村

山中湖村で学びのあるアクティビティを!

山中湖村の教育旅行受け入れについて

～豊かな自然環境を活かした教育旅行の受け入れに取り組んでいます～

01 山中湖村とは

山中湖村は、山中湖を中心に大自然に囲まれた、富士山の麓にある村です。そんな豊かな自然環境は、富士箱根伊豆国立公園により良好な環境を保っています。

P4~11

富士山
3,776m

山中湖村

標高 1,000m の高原地帯
富士山の裾野に位置

富士山に
一番近い湖

海拔 980.5m

山中湖

02 山中湖村でしかできない体験とアクティビティ

国指定の「ハリモミ純林」と県指定の「フジマリモ」の天然記念物をはじめ、野鳥なども数多く生息しており豊かな自然に恵まれています。

P12~17

自然



▷ハリモミ純林



▷フジマリモ

アクティビティ

山中湖村は初心者向けのハイキングコースが充実しています。

water
カヌー・SUP



land

ハイキング



03 豊富な施設環境

村には山中湖 文学の森公園や山中湖親水公園、旭日丘湖畔緑地公園などの公園施設、紅富士の湯や石割の湯などの温泉施設、三島由紀夫文学館・蘇峰ふれあい館などの文化施設も整備されています。

P10~11

公園



▷旭日丘湖畔緑地公園

温泉



▷紅富士の湯

文化

スポーツ施設と野外劇場「ひびき」などを備えています



▷山中湖交流プラザきらら

宿泊

宿泊施設も種類豊富で充実！

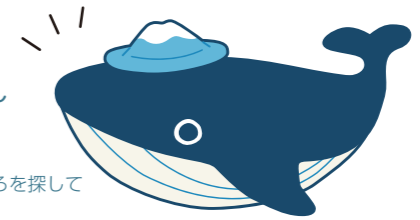


▷キャンプ

【山中湖村を案内してくれるキャラクター紹介】

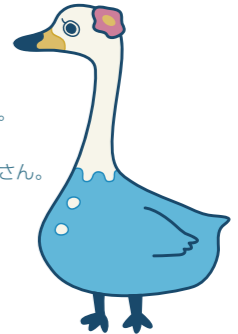
やまふじらくん

とっても大きく
綺麗な青色のくじら。
のびのび泳げるところを探して
山中湖にやってきた。
おっとりしてのんびりした性格。



こぶこちゃん

冬に山中湖にやってきて以来
ずっと住み着いてしまったコブ白鳥。
散歩中に見つけた可愛いお花を
気に入って頭につけているおしゃれさん。



まりちゃん



もりくん

山中湖でのんびり漂うフジマリモ。
豊かな水でのびのびするのが好き。

04 環境整備や感染症対策の徹底

環境整備

多様な資源を活用し、教育旅行受け入れのための環境設備、さらなる資源の磨き上げを行うとともに「探究・SDGs」に観点を置いたスタディツアー等のプログラム開発を行っています。

感染症対策

感染症対策を徹底し、時代に即した学びの場をご提供して参ります。

Index

新しい山中湖村で学びのたび

■ P4・5
山中湖村広域MAP

■ P6・7
山中湖村学びMAP

■ P8・9
富士山と山中湖の世界文化遺産教育

■ P10・11
富士山絶景スポット／山中湖村の文化発信施設

■ P12~17
山中湖村 学び・体験アクティビティ

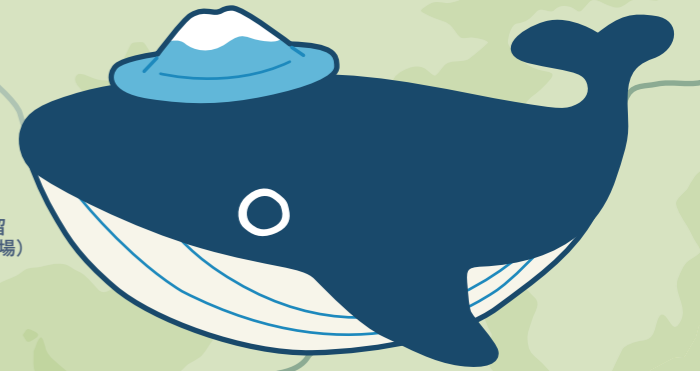
■ P18~27
山中湖村の宿泊施設

■ P28
山中湖村の食事施設

■ P29
山中湖村の感染症対策の取り組み

■ P30・31
動画紹介 山中湖村の緊急連絡体制





山中湖村 広域MAP

	高速道路		主要道路
	富士急行鉄道		JR線



より詳しく!
**山中湖村 早わかり
 学びMAP**
 → P6-7
 山中湖村をピックアップ

山中湖村について

学習

体験

宿泊

山中湖温泉 紅富士の湯

水素イオン濃度(pH)10.3という極めて高いアルカリ性の単純温泉。富士山を間近に仰ぐ露天風呂が人気です。



山中湖 文学の森公園

三島由紀夫文学館 蘇峰ふれあい館

山中湖情報創造館 蒼生庵

俳句の館 風生庵

山野草や鳥などが生息する自然豊かな公園。園内には三島由紀夫文学館など5つの文化施設や、山中湖村にちなんだ句碑が点在します。



ハリモミ純林

山中湖村と忍野村との間にあるハリモミ純林は、国の天然記念物に指定されています。この純林は富士山から噴出した丸尾溶岩流の上のみ孤立して発達したものであり、学術上極めて貴重なものと言われています。

※現在立ち入りはできません。



山中湖 花の都公園

清流の里

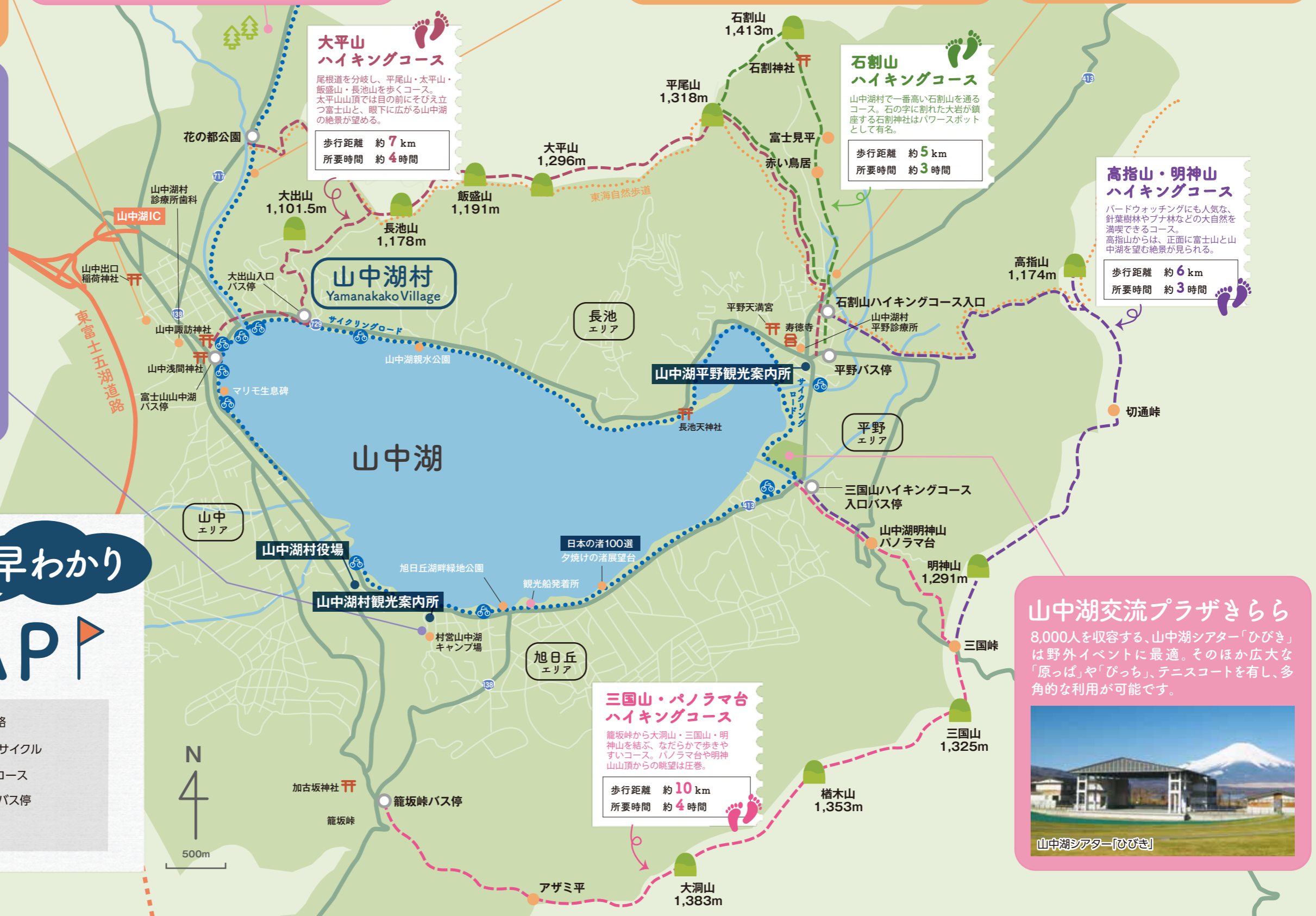
フローラルドーム「ふらら」

目の前に富士山を仰ぎながら、30万㎡のエリアに季節ごとに様々な花が観賞できます。



山中湖平野温泉石割の湯

高アルカリ性の良質な温泉で、周辺のハイキングコース利用後に最適な施設です。



大平山 ハイキングコース

尾根道を分岐し、平尾山・太平山・飯盛山・長池山を歩くコース。太平山山頂では目の前にそびえ立つ富士山と、眼下に広がる山中湖の絶景が望める。

歩行距離 約7 km
所要時間 約4時間

石割山 ハイキングコース

山中湖村で一番高い石割山を通るコース。石の字に割れた大岩が鎮座する石割神社はパースポットとして有名。

歩行距離 約5 km
所要時間 約3時間

高指山・明神山 ハイキングコース

バードウォッチングにも人気な、針葉樹林やブナ林などの大自然を満喫できるコース。高指山からは、正面に富士山と山中湖を望む絶景が見られる。

歩行距離 約6 km
所要時間 約3時間

三台山・パノラマ台 ハイキングコース

籠坂峠から大洞山・三台山・明神山を結ぶ、なだらかで歩きやすいコース。パノラマ台や明神山山頂からの眺望は圧巻。

歩行距離 約10 km
所要時間 約4時間

山中湖村 早わかり 学びMAP

- 高速道路
- 主要道路
- サイクリングロード
- レンタサイクル
- ハイキングコース
- 学習施設
- 体験施設
- その他
- バス停
- 神社
- お寺

富士山と山中湖 世界文化遺産教育

自然と人との共生の象徴

世界文化遺産 富士山

景観の美しさに加えて、日本人の自然観や宗教、文化に大きな影響を与えてきたことも評価され、2013年にユネスコ世界遺産委員会によって「富士山—信仰の対象と芸術の源泉」として世界文化遺産に登録されました。富士山そのものだけでなく、富士山の周辺にある神社、溶岩樹型、湖など25の資産から構成されています。



山中湖も世界文化遺産の構成資産のひとつだよ！



富士山—信仰の対象と芸術の源泉

信仰の対象

富士山の山域や登山道、山麓の神社は古くから多くの人々に信仰されてきた。特定の寺社に所属し、参詣者を案内する「御師（おし）」と呼ばれる人々の住宅も確認できる。また富士登山に臨む人々が巡礼や修行を行った、溶岩樹型や湖、湧水地、滝、海浜なども信仰対象としてあげられる。

芸術の源泉

富士山の展望景観は、古くから多くの芸術作品に描かれており、まさに芸術の源泉といえる。

記載年月 2013年6月

区分 文化遺産

所在地 山梨県山中湖村、富士吉田市、身延町、鳴沢村、富士河口湖町、忍野村、静岡県静岡市、富士宮市、富士市、裾野市、御殿場市、小山町

構成資産一覧 富士山域（山頂の信仰遺跡群、大宮・村山口登山道、須山口登山道、須走口登山道、吉田口登山道、北口本宮富士浅間神社、西湖、精進湖、本栖湖）、富士山本宮浅間大社、山宮浅間神社、村山浅間神社、須山浅間神社、富士浅間神社（須走浅間神社）、河口浅間神社、富士御室浅間神社、御師住宅（旧外川家住宅）、御師住宅（小佐野家住宅）、山中湖、河口湖、忍野八海、船津胎内樹型、吉田胎内樹型、人穴富士講遺跡、白糸ノ滝、三保松原

こちらも CHECK

山中湖村の自然

山中湖村は、標高1,000mの自然豊かな高原リゾート地。湖はもちろん、山や森が広がり、レッドデータに載っているような植物や生物なども生息しています。

ハクチョウ

山中湖は「ハクチョウの湖」として知られ、以前よりオオハクチョウやコハクチョウが越冬にやってきていました。ハクチョウが毎年、冬を越す土地としては、最南端であり、もっとも標高の高いところでもあります。近年はコブハクチョウが定住し、春には産卵～子育てをするなど、通年でハクチョウを観察することができます。



フジマリモ

マリモは、シオグサ目シオグサ科の糸状の緑の藻です。日本では北海道の阿寒湖や、青森県下北半島の左京沼、そしてここ山中湖でも見られ、マリモ分布の南限とされています。1956年（昭和31年）、山中小学校の理科の授業をきっかけに発見されたフジマリモは、県指定天然記念物として大切に保護されています。



球体（鞠＝まり）を作るから 球藻（まりも）と呼ばれているよ～。

ハリモミ純林

山中湖村と忍野村の間にあるハリモミ純林は、国の天然記念物に指定されています。この純林は富士山から噴出した丸尾溶岩流の上のみ孤立して発達したものであり、学術上極めて貴重なものと言われています。



サンショウバラ

バラ科の灌木（かんぼく＝低い木）で、葉の形が山椒に似ています。初夏に直径5センチほどの大きな花を咲かせたあと、刺の多い果実ができます。寒さに強く、幹が太いのが特徴で、山中湖村の「村の花」に選ばれています。



フジアザミ

フジアザミは、キク科の多年草のアザミの一種で、富士山周辺の特産です。葉は羽状で大きなとげがあり、8月から9月にかけて、濃い紅紫色で半球形の大きな花をつけます。

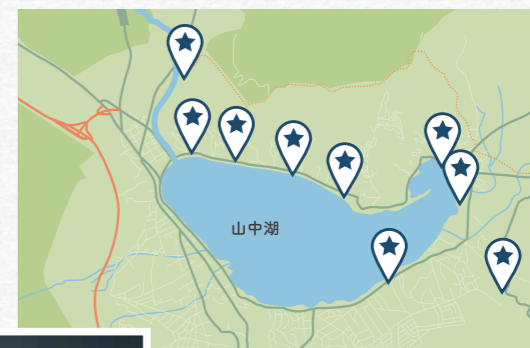


そのほか、カモシカヤリス、イチイ、ズミ、マムシグサ、シシウドなどが観察できます。

ダイヤモンド富士

【期間】10月中旬～2月末まで

「ダイヤモンド富士」とは、富士山頂に太陽が重なる瞬間、ダイヤモンドのように輝く現象の事を言います。富士山頂に太陽が重なるのは、日出と日没時になりますが、山中湖で見られるダイヤモンド富士は日没時。季節は秋から冬にかけて約4ヶ月半程の期間観測できます。非常に長い期間見られる事からダイヤモンド富士の聖地として多くの方々を訪れます。



圧倒的な存在感を放つ山容を間近に見ながら周辺の美しい自然と、富士に想起された文化に触れる体験は子どもたちの心へとしっかりと刻まれることでしょう。

ダイヤモンド富士観測スポット



富士山 絶景スポット

山中湖の文化発信施設

山中湖 花の都公園

営業時間 4/16~10/15 08:30~17:30
10/16~4/15 09:00~16:30

定休日 12/1~3/15の毎週火曜日(祝祭日は除く)

目の前に雄大な富士の姿を仰ぐ、山中湖を代表するスポット。30万平方メートルの敷地を四季折々の花々で埋め尽くし鮮やかな色彩と豊かな自然が魅力です。富士山と花のコラボレーションが絶妙です。



清流の里 (有料エリア)



明神の滝・岩清水の滝など
落差10m、幅80mに及ぶ雄大な滝や、清涼な水を湛える「くじらが池」などがあり、花や樹木、大地の息吹きと触れ合う事ができる空間です。

溶岩樹型地下観察体験ゾーン

富士山の溶岩樹型地下観察体験ゾーンなど、富士山の自然に多角的に触れられます。



フローラルドーム ふうら
花の生態や花に関する情報が得られ、雨の日の行動にもぴったりの施設です。



山中湖親水公園

営業時間 終日 定休日 年中無休

湖越しの雄大な富士山は圧巻! 富士山に近いビューポイント。また、11月中旬と2月初旬、眼前の富士山と沈む太陽の「ダイヤモンド富士」が綺麗に見られるビュースポットです。



山中湖明神山パンoram台

営業時間 終日 定休日 年中無休



山中湖から三国峠へ至る県道の途中にあるビューポイント。眼下に山中湖、その向こうに富士山を望める場所。天気次第では南アルプスまで見えることも。



山中湖交流プラザきらら 定休日 年中無休

絶好のロケーションに恵まれた湖畔に広がる「きらら」。山中湖村の豊かな自然を活かした交流施設です。



原っぱ

天然芝が広がる広場。スポーツはもちろん、自由に遊べる多目的広場としても利用可能。
営業時間 09:00~22:00

広っぱ

クレイグラウンドである広っぱでは、野球やサッカーなど様々なスポーツの試合が開催可能。
営業時間 09:00~22:00

びっち

富士山が正面にそびえる絶好のロケーションにある、人工芝でできたサッカー場。
営業時間 09:00~17:00

スポーツを楽しんだり、自由に遊んだり多目的に利用することができます。



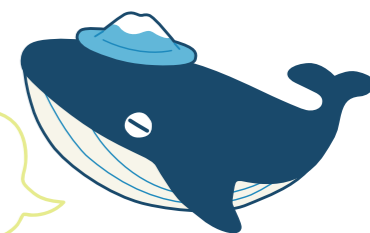
ひびき

屋内ステージ・屋外ステージ・楽屋棟があり、最大8,000人を収容可能。ダブルダイヤモンド富士の撮影ポイントとしても人気。
営業時間 09:00~21:00

こーと

オムニコート3面を有する人工芝テニスコート。
営業時間 09:00~22:00

美しい自然の中で思いっきり体を動かそう!



山中湖 文学の森公園

山中湖 文学の森公園は約26,100坪を有し、多くの樹木、山野草、野鳥などが生息する自然豊かな公園です。園内には様々な文化施設があります。



山中湖 文学の森公園の様々な施設

- [三島由紀夫文学館]
営業時間 10:00~16:30 (入館 16:00まで)
- [蘇峰ふれあい館]
営業時間 10:00~16:30 (入館 16:00まで)
- [俳句の館 風生庵]
営業時間 10:00~17:00
- [蒼生庵]
営業時間 10:00~17:00
- [山中湖情報創造館]
営業時間 09:30~19:00



アウトドア

トレッキング

■NPO法人富士山ネイチャークラブ

どのコースも山中湖と富士山の絶景を堪能できます。その他オーダーメイドツアーもご提案できます。お気軽にお問い合わせください。



美しい自然の中で楽しく体を動かそう!

Information

場所:山中湖村内各地
定員:最大200人
最低催行人数:30人(1クラス) 体験時間:120分~300分
料金:1時間 ¥660(おひとり)
持ち物:動きやすい服装・スニーカー(あればトレッキングシューズ) タオル、飲み物、かっぱなど
天気について:雨天の場合雨天プログラムをご提案します。
キャンセルについて:20~7日前:体験料金の20%、6~2日前:体験料金の30%、前日:体験料金の50%・当日:体験料金の100%

アウトドア

レイクカヌー体験プログラム

■WATERCRAB

安定性に優れているインフレーターカヌーを使用した、カヌー体験プログラム。同じカヌーを漕ぐことで仲間との協調性や絆を深めながら、環境問題などにも向き合うきっかけを作ることのできる人気のプログラムです。豊かな自然の残る山中湖で、富士山を眺めながらのカヌー体験は学校行事の思い出づくりに最適です。



Information

場所:山中湖村平野
定員:60名 一日最大受入可能人数:180名
最低催行人数:20名 体験時間:90~120分※旅行行程により応相談
料金:大人(中学生以上):4,950円、小人(小学生):3,850円
持ち物:動きやすい服装、サンダル(クロックスやビーチサンダル) ※スニーカー不可、フェイスタオル、カップ
天気について:原則として雨天でも実施いたします※ただし台風や雷など、危険なコンディションと判断した場合は中止といたします。
キャンセルについて:30~20日前:体験料金の30%、19~8日前:体験料金の40%、7日前~前日:体験料金の50%、当日:体験料金の100%

アウトドア

SUP

■ガクロクマリン

富士山の麓でサーフィンのような大きなボードの上に乗って乗り、パドルで優雅にこいで湖の上を散歩するアクティビティ。



湖の上をゆっくり散歩



Information

場所:山中湖村平野506-296
定員:20名 一日最大受入可能人数:40名
最低催行人数:5名 体験時間:2時間
料金:4,400円
持ち物:水着、バスタオル、ビーチサンダル
天気について:雨天決行 嵐など危険と判断したら中止
キャンセルについて:7日前30%、前日50%、当日100%

アウトドア

バナナボート

■ガクロクマリン

富士山の麓で5人乗りのトーチチューブに乗りモーターボートで引っ張りながらワイワイみんなで湖上を滑走するアトラクションアクティビティ。



Information

場所:山中湖村平野506-296
定員:50名 一日最大受入可能人数:100名
最低催行人数:5名 体験時間:2時間
料金:3,300円
持ち物:水着、バスタオル、ビーチサンダル
天気について:雨天決行 嵐など危険と判断したら中止
キャンセルについて:7日前30%、前日50%、当日100%

アウトドア

釣り・スワンボート・モーターボート・サップ

■旭日丘観光

湖を遊びつくそう。釣り、スワンボート、モーターボート、サップ、など全ての人が山中湖を満喫することができる遊びを提供しています。お客様のニーズによって、セットプランもできます。日常を忘れて大自然の中、思い出づくりに最適です。



Information

場所:山中湖村平野506-296
定員:応相談 一日最大受入可能人数:応相談
最低催行人数:20名 体験時間:120分~180分
料金:応相談 持ち物:動きやすい服装 天気について:小雨決行
キャンセルについて:7日前~2日前までの料金50%、前日当日料金の100%

アウトドア

ウェイクボード

■ガクロクマリン

富士山の麓で湖の上を滑る非日常体験。水上版スノーボード!



Information

場所:山中湖村平野506-296
定員:20名 一日最大受入可能人数:40名
最低催行人数:5名 体験時間:2時間
料金:4,400円
持ち物:水着、バスタオル、ビーチサンダル
天気について:雨天決行 嵐など危険と判断したら中止
キャンセルについて:7日前30%、前日50%、当日100%

アウトドア

自転車・ボート

■さんすい

季節に沿ったエンターテイメントが充実。お客様により一層楽しんで頂くためウェイクボート・水上スキーをはじめバナナボートや釣り、湖を一周できる自転車、さらにはレストランもご用意させて頂いております。



Information

場所:山中湖村山中1459-1
定員:自転車(35名)、ボート:ウェイクボート・水上スキー(10名)
一日最大受入可能人数:自転車(35名)、ボート:ウェイクボート・水上スキー(10名)
最低催行人数:1名~ 体験時間:9:00~17:00
料金:1bike 1時間/700円、ウェイク・水上スキー 半日/5,000円
持ち物:なし 天気について:悪天候クローズ
キャンセルについて:悪天候キャンセル料なし

アウトドア

星空ガイド

■THE HIGHEST PEAK (ザハイエストピーク)

山中湖は標高1000m付近の位置にあり、山々に囲まれており光害が少ないため眺める夜空は圧巻です。地元の星マスターが案内する贅沢な星空の下で、グスッと笑える星々のお話を交えながら案内いたします。北極星の探し方、星の明るさ・色の違い、カシオペア座、北斗七星、オリオン座、天の川、ギリシャ神話や馴染みのある12星座のお話など。タイミングが合えば、人口衛星や国際宇宙ステーションも観察できます。



Information

場所:山中湖村山中865-230
定員:5名~100名以上 体験時間:おおよそ1時間
料金:10名以上1,500円、9名以下2,100円
学生20名以上に対して管理者(先生)1名無料でご参加可能(40名以上の場合 先生2名無料)
持ち物:防寒具 天気について:晴天時のみ実施(雨天プログラム別途相談)
キャンセルについて:5日~2日前:料金の20%、1日前:料金の50%、当日:料金の100%、無連絡キャンセル:料金の100%

山中湖村について 学習 体験 宿泊



アウトドア ウェイクボード& サップ

■しゅうすいや

安全第一に優しくレクチャーします。モーターボート2艇でまわして、待ち時間はサップ体験を提供いたします。簡単ですので初心者でも安心です。



Information

場所:山中湖村平野506
定員:一艇5名、待ち時間サップ20名 一日最大受入可能人数:30名(要相談)
最低催行人数:1名からOK! 体験時間:1人約15分(ウェイク)
料金:レンタル込5,000円
持ち物:水着(濡れてもいい格好)、タオル、サンダル
天気について:台風、強風、大雨、雷などは欠航
キャンセルについて:1週間前

アウトドア わかさぎ釣り

■しゅうすいや

真冬より秋の方が釣れやすいです。2部に分けて、入れ替え制で行えば、最大92名可能です。釣ったわかさぎは、持ち帰り調理すれば、いい経験になると思います!



Information

場所:山中湖村平野506
定員:46名 一日最大受入可能人数:92名
最低催行人数:10名(要相談)
体験時間:7:00~14:00の時間帯であればどこでも
料金:中学生以上は1人4,300円+釣り券(小学生3,500円)
持ち物:釣れたわかさぎを入れるビニール袋、ウェットティッシュ
天気について:台風、強風、大雨、雷などは欠航
キャンセルについて:他の予約もあるので、1週間前には連絡が欲しいです。

アウトドア わかさぎ釣り& 天ぷら体験

■山中湖マリンハウスmomo

9月~6月釣りが可能です。時間は原則7時~14時だが、教育事業に関しては要相談。釣ったわかさぎの天ぷら調理体験も可能。



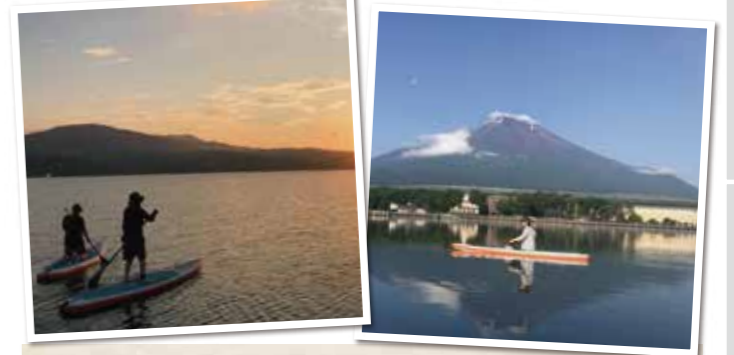
Information

場所:山中湖村山中212-5
定員:150名 一日最大受入可能人数:300名(要相談)
最低催行人数:8名(要相談) 体験時間:2時間~7時間
料金:4,300円~
持ち物:特になし
天気について:台風、強風の場合
キャンセルについて:予約時に要相談

アウトドア サンライズSUP体験

■山中湖マリンハウスmomo

日の出から2時間、日中とは違う、静かな湖と富士山を見ながら山中湖の自然をより一層体感してもらえるオススメプランです。朝食前の時間も有効活用。日中の時間帯も可能



Information

場所:山中湖村山中212-5
定員:100名
最低催行人数:2名 体験時間:2時間
料金:4,000円~(道具一式レンタル付き)
持ち物:濡れてもいい服、サンダル
天気について:台風、強風の場合
キャンセルについて:予約時に要相談

アウトドア サップ&カヤック

■しゅうすいや

初心者でも簡単に挑戦できます。サップ19枚、カヤック3枚を現時点で所有しています。それを交代で乗れば、最大44名可能です。ライフジャケットも人数分あります。



Information

場所:山中湖村平野506
定員:22名 一日最大受入可能人数:44名
最低催行人数:1名からOK! 体験時間:7:00~16:00で好きな時間
料金:1時間3,000円~ですが、時間・料金は要相談
持ち物:水着、濡れてもいい格好、タオル、サンダル
天気について:台風、強風、大雨、雷などは欠航
キャンセルについて:1週間前

アウトドア サイクリング

■山中湖サイクリングベース

一周約14km、約8割が開通したサイクリングロード。また約7割がほぼ平坦で湖畔を眺めながら季節を感じる事が出来ます。



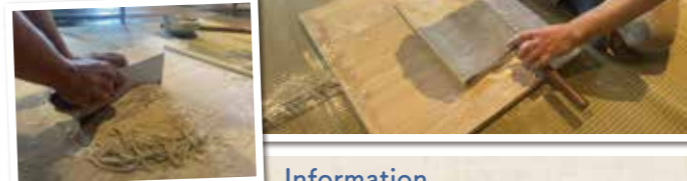
Information

場所:山中湖村平野479-29
定員:40名 一日最大受入可能人数:120名
最低催行人数:1名~OK!(単独) 体験時間:120分
料金:2,000円/2時間(小学生まで半額)団体等は要相談、ガイドは別途
持ち物:気温・天候にあった服装や手袋 天気について:悪天候は不可
キャンセルについて:前日までに要連絡、当日天候によるキャンセル可、キャンセル料なし

インドア そば打ち体験

■手打ちそばやまさと

富士山の湧水と契約栽培の会津産雄国の蕎麦を使用し、キャリア40年以上の手打蕎麦職人がお伝えします。実施可能日:月・水・木・金(平日) 実施不可日:火・土・日・祝日・ゴールデンウィーク、夏季、年末年始(その他繁忙期はご相談ください。)



Information

場所:山中湖村平野115
定員:3グループ(合計12人)
一日最大受入可能人数:3グループ(合計12人)
最低催行人数:1グループ(2名) 体験時間:10:00~11:00 1時間
料金:2,750円(税込み)現地に於て(手打ちそばやまさと)
持ち物:あればエプロン
天気について:台風や大雪などの悪天候で店が臨時休業の場合実施不可
キャンセルについて:実施日前々日の15:00までに手打ちそばやまさとへ電話連絡

インドア ソーセージ手作り体験

■古志路

1人300gのソーセージを作ってください、それを真空パックで持ち帰り、作り立てをご自宅、コテージ、キャンプ場などで茹でてお召し上がりいただけます。夏季(7月~9月)はソーセージ手作り体験はお休みです。ご予約は3日前までに。



Information

場所:山中湖村平野508-375
定員:6名 一日最大受入可能人数:12名
最低催行人数:2名 体験時間:30分~1時間
料金:1人2,750円
持ち物:特になし 天気について:特になし
キャンセルについて:当日100%



インドア エングレービング 彫金コース

■体験工房アントヴ

金属の素材に、好きな言葉や模様を刻印。楕目を付けたり、磨いたり、キーホルダーやペンダントに仕上げます。世界に一つだけの指輪やバンブル、プレスレット等を作成できます。



Information

場所:山中湖村平野508-813
定員:35名〜 一日最大受入可能人数:70名
最低催行人数:20名 体験時間:1時間半〜2時間半
料金:団体料金2,750円〜 一般料金4,180円〜
持ち物:特になし 天気について:天候問わず
キャンセルについて:30日前まで(応相談)

インドア サンドブラスト ガラス工芸

■体験工房アントヴ

透明ガラスに専用の砂を吹き付けて、模様や図柄をくもりガラスにしてい、ガラス工芸・サンドブラスト。



Information

場所:山中湖村平野508-813
定員:35名〜 一日最大受入可能人数:70名
最低催行人数:20名 体験時間:1時間半〜2時間半
料金:団体料金2,750円〜 一般料金3,630円〜
持ち物:特になし 天気について:天候問わず
キャンセルについて:30日前まで(応相談)

インドア 陶芸体験 (電動ろくろ・手びねり)

■株式会社ジャム企画 クラフトの里ガラスヴィレッジ

一度はやってみたいと人気が高いろくろ体験。手軽に美しい陶器が作れます。手びねり陶器は、手作りの風合いが魅力。味わいのあるオリジナル陶器が作れます。



Information

場所:山中湖村平野479-29
定員:4名(ろくろ) 50名(手びねり)
一日最大受入可能人数:要相談 最低催行人数:10名 体験時間:45〜60分
料金:Aコース(ぐい呑み、小皿、小鉢など)3,300円、
Bコース(湯呑、茶碗、鉢など)3,600円
Cコース(丼、皿、タンブラーなど)4,100円
持ち物:なし 天気について:天候問わず キャンセルについて:キャンセル料なし

インドア 陶器絵つけ

■株式会社ジャム企画 クラフトの里ガラスヴィレッジ

専用のシールを好きな形に切って貼り付けるだけで、手軽にオリジナルのうつわが作れる体験です。



Information

場所:山中湖村平野479-29
定員:100名様以上
一日最大受入可能人数:100名様以上
最低催行人数:10名 体験時間:45〜60分
料金:小皿、雲形小皿、マグカップ、ハート小皿 1,800円
中皿2,100円
持ち物:なし 天気について:天候問わず
キャンセルについて:キャンセル料なし

インドア 吹きガラス

■株式会社ジャム企画 クラフトの里ガラスヴィレッジ

1,300度の窯で溶けたガラスをパイプで吹きながら作る本格体験。一番人気です。



きれいなガラスの作品をつくってみて

Information

場所:山中湖村平野479-29
定員:2名 一日最大受入可能人数:滞在時間による(1時間8人ほど)
最低催行人数:10名 体験時間:15分
料金:ぐい呑み・小鉢・一輪挿し(小)2,400円、
コップ・一輪挿し(長)・灰皿 2,800円、ジョッキ・ロックグラス 3,600円
持ち物:なし 天気について:天候問わず
キャンセルについて:キャンセル料なし

インドア フュージング

■株式会社ジャム企画 クラフトの里ガラスヴィレッジ

板ガラスの上にガラスチップを乗せて焼き上げれば、チップが溶けて美しい模様の出来上がり!



Information

場所:山中湖村平野479-29 定員:100名様以上
一日最大受入可能人数:100名様以上 最低催行人数:10名
体験時間:アクセサリー30分、箸置き30〜45分、その他45〜60分
料金:ストラップ・キーホルダー・ネックレス 1,700円、
箸置き2個1,700円、3個2,300円、4個2,700円、小皿2,200円
壁飾り2,400円、表札3,100円、写真立て3,300円 時計4,000円
持ち物:なし 天気について:天候問わず
キャンセルについて:キャンセル料なし

インドア サンドブラスト

■株式会社ジャム企画 クラフトの里ガラスヴィレッジ

透明なガラス素材に好きな形や文字に切り抜いたシールを貼ります。その後、砂を高圧に吹きかければ、あっという間に模様の出来上がり。



Information

場所:山中湖村平野479-29
定員:30名(滞在時間により増員可)
一日最大受入可能人数:30名(滞在時間により増員可)
最低催行人数:10名 体験時間:75分〜
料金:1,900円
持ち物:なし 天気について:天候問わず
キャンセルについて:キャンセル料なし

インドア アートソープ

■株式会社ジャム企画 クラフトの里ガラスヴィレッジ

石鹸に紙ナプキンをのり付けすれば出来上がり。洗面所のおしゃれにいかがですか。



Information

場所:山中湖村平野479-29
定員:100名以上
一日最大受入可能人数:100名以上
最低催行人数:10名 体験時間:45〜60分
料金:石鹸2個1,600円、石鹸2個+貝殻2,000円
持ち物:なし 天気について:天候問わず
キャンセルについて:キャンセル料なし

インドア グラスアート

■株式会社ジャム企画 クラフトの里ガラスヴィレッジ

スタンドグラス風フォトフレーム。シールを切って貼るだけでステキな作品に仕上がります。



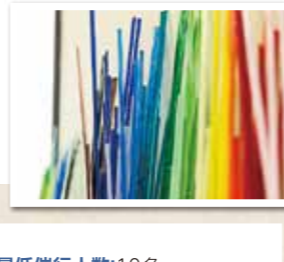
Information

場所:山中湖村平野479-29
定員:50名程度 一日最大受入可能人数:50名程度
最低催行人数:10名 体験時間:75分〜
料金:1,900円 持ち物:なし
天気について:天候問わず キャンセルについて:キャンセル料なし

インドア とんぼ玉

■株式会社ジャム企画 クラフトの里ガラスヴィレッジ

ガラス棒をバーナーの炎で溶かしながら作るガラスのビーズ作り体験です。2本足ストラップ、組紐ストラップ、長さ調節ネックレスから選んで作れます。作った作品は当日に持ち帰り可能です。



Information

場所:山中湖村平野479-29
定員:8名 一日最大受入可能人数:48名 最低催行人数:10名
体験時間:1〜16名=1時間、17〜32名=1.5時間、33〜48名=2時間
料金:2本足ストラップ1,700円、組紐ストラップ2,000円
長さ調節ネックレス1,700円
持ち物:なし 天気について:天候問わず
キャンセルについて:キャンセル料なし

インドア 万華鏡

■株式会社ジャム企画 クラフトの里ガラスヴィレッジ

子どもから大人まで楽しめる万華鏡。キットを組み立て、周りを飾り付けしたら完成です。



Information

場所:山中湖村平野479-29
定員:100名以上 一日最大受入可能人数:100名以上
最低催行人数:10名 体験時間:45〜60分
料金:筒型1,800円、水型2,200円
持ち物:なし 天気について:天候問わず
キャンセルについて:キャンセル料なし

インドア シルバー細工

■株式会社ジャム企画 クラフトの里ガラスヴィレッジ

純銀の粘土を使用。手軽にお好きな模様で作れます。焼成後、磨き上げて完成です。



Information

場所:山中湖村平野479-29
定員:50名程度
一日最大受入可能人数:50名程度 最低催行人数:10名 体験時間:90分
料金:2,700円
持ち物:なし 天気について:天候問わず
キャンセルについて:キャンセル料なし



旅館 ホテル ペンション

山中湖村の 宿泊施設



ヤマナカコ シルバースプレィ山中湖

山梨県南都留郡山中湖村
平野366

TEL 0555-65-8065
FAX 0555-65-7844
客室数 8部屋
収容人数 34名



Message

朝起きて窓をあければ、そこにはパノラマのような日本一の富士山があります。4人以上のお部屋が7室もあり、グループ旅行には最適です。ディナーは元コックのオーナーが腕を振って作るイタリア料理を取り入れたフルコースをお楽しみください。自家製野菜もふんだんです。おっきなお風呂で温まったそのあとはプレイルームで、楽しい時間を過ごしましょう。

ホワイトクローバー

山梨県南都留郡山中湖村
平野2022

TEL 0555-65-8317
FAX 0555-65-8970
客室数 8部屋
収容人数 32名



Message

ホワイトクローバーは山中湖の北岸に位置し、客室のある二階からは富士山と山中湖を一望できます。また、ホワイトクローバーから湖までは徒歩にて5分と近く、ペンション裏は山林へと続き、自然環境に恵まれています。

ヤマナカコ ハートイン山中湖

山梨県南都留郡山中湖村
平野2285

TEL 0555-65-8818
FAX 0555-65-6266
客室数 7部屋
収容人数 32名



Message

湖畔沿いの高台に佇む眺望に優れる宿。全ての客室とダイニング、そしてお風呂からも湖を見渡せ、まるで宙に浮いているかのような錯覚を抱かせる宿です。

ペンションコットンテール

山梨県南都留郡山中湖村
平野548-80

TEL 0555-65-8515
FAX 0555-65-7949
客室数 6部屋
収容人数 21名



Message

カラ松林を抜けると突然現れるグリーン洋館。色とりどりの花々がやさしくお出迎え！心をこめた食事の後のふれあいタイムは、何が飛び出してくるやら…お家にいるようにくつろいで下さい。2016年から新オーナーになりました。色々な遊びや仕事を経験後ペンションオーナーになったので色々とお話出来たら嬉しいです。

おおきなわんこのプチホテル ノーティカオン

山梨県南都留郡山中湖村
平野545-26

TEL 0555-28-1155
FAX 0555-28-1156
客室数 8部屋
収容人数 25名



Message

森の中にたたずむノーティカオンは、手作りの暖かみある美味しいお料理、広々とした館内、さわやかな高原の朝、小鳥たちのさえずりで目覚め、非日常を体験してください。だけど一番の魅力は親戚の家に遊びに来たような不思議な温かさがあることです。

アイ リゾートイン愛

山梨県南都留郡山中湖村
平野580

TEL 0555-65-8177
FAX 0555-65-7422
客室数 34部屋
収容人数 180名



Message

富士山を見ながらのテニスコート(オムニ・クレイ)多目的グラウンド(サッカー・野球)体育館が宿のまわりにすべてそろっております。また、180名収容の会議室もございます。これらの施設が皆様をお迎えいたします。

マルイシ スペランザ丸石

山梨県南都留郡山中湖村
平野437-1

TEL 0555-65-8358
FAX 0555-65-8398
客室数 33部屋
収容人数 200名



Message

富士山と山中湖を目前にした施設で、移動教室や企業研修、クラブ・サークルの合宿に最適です。また、敷地内に体育館、音楽ホール、テニスコートが位置しておりますので移動時間は0分。時間を有効にお使いいただけます。

ペンションステップハウス

山梨県南都留郡山中湖村
平野641-1

TEL 0555-65-7187
FAX 0555-65-7188
客室数 10部屋
収容人数 28名



Message

静かな林の中に佇むステップハウス。広大(約1500坪)な敷地内には芝が張っており、素敵な広場になっています。森林浴はもちろんのこと、のんびりゆったり、自然を満喫できます。楽しい思い出をたくさん作ってください。こんにちは。私たちは山中湖でペンションを始めて、早、30有余年がたちます。大好きな富士山に見守られ、おいしい空気と水に恵まれ、健康に暮らしています。

アオ カゼ ペンション 青い風

山梨県南都留郡山中湖村
平野1005

TEL 0555-65-8088
FAX 0555-65-8089
客室数 6部屋
収容人数 22名



Message

富士山と湖、絵に描きたくなくなるような風景。朝焼けの富士山、夕焼けの富士山、それとも青空にそびえる富士山、貴方でしたらどの富士山ですか?時のたつのも忘れさせてくれる、そんな時間をたまには過ごしてみませんか?



ミッチーラブ

山梨県南都留郡山中湖村
平野479-1

TEL 0555-65-8151

FAX 0555-65-8437

客室数 13部屋

収容人数 45名



Message

当館は山中湖の東岸に位置するので、部屋から富士山、山中湖、南アルプスの山々が一望できます。山中湖まで徒歩4分で行けます。館内、外には花々が咲きみだれています。皆様には田舎の親戚にきたような気持ちでのんびりと過ごして頂きたいと思います。来館を心よりお待ちしております。

カントリーホテルスターダスト

山梨県南都留郡山中湖村
平野2977

TEL 0555-62-2200

FAX 0555-20-2523

客室数 6部屋

収容人数 21名



Message

カントリーホテル スターダストは、富士山・山中湖の自然に囲まれた静かな別荘地の中にあります。シェフが腕によりをかけてお作りする欧風フルコースのお料理、スタッフの笑顔のおもてなしで皆様をお迎えます。

ペンションアイビー

山梨県南都留郡山中湖村
平野104-1

TEL 0555-65-8534

FAX 0555-72-8301

客室数 7部屋

収容人数 20名



Message

1982年創業、ペンションの名前の由来は丈夫でどんどん伸びていく蔓(つる)植物のアイビーにちなんで名付けました。オーナーのこだわりで、お部屋は和室やロフト付きなど全てタイプが異なります。ジャズが流れる食堂での欧風家庭料理とカントリー調のインテリアが自慢のアットホームなお宿です。皆様には田舎のおばあちゃんの家に来たような気持ちでくつろいで、一緒に楽しい思い出を作っていただけたら嬉しいです。

三楽荘

山梨県南都留郡山中湖村
平野212-2

TEL 0555-65-8106

FAX 0555-65-7784

客室数 6部屋

収容人数 32名



Message

当館は宿泊施設の一部をリニューアルしましたので、綺麗な施設でストレスなく過ごすことができます。また、食堂やお風呂がとても広いので大人数での食事や入浴が可能です。

ラコストリ山中湖

山梨県南都留郡山中湖村
平野1948

TEL 0555-65-8603

FAX 0555-65-9063

客室数 6部屋

収容人数 21名



Message

富士山が一番近い湖・山中湖…ここに来るとほっとする、そんな湖のすぐ近くに当館は位置しています。すべての客室から望むことができる富士山そして山中湖は、きっと皆様にご満足いただけることでしょう。山中湖在住歴は学生の頃から通算すると人生の半分以上になりました。皆さんにとって修学旅行は学生時代の一大イベント、ここ山中湖で楽しい思い出をいっぱい作りましょう。微力ながら私達が精一杯お手伝いさせていただきます。

山中湖レイクハウス

山梨県南都留郡山中湖村
平野2001

TEL 0555-65-7500

FAX 0555-65-8524

客室数 6部屋

収容人数 23名



Message

富士山を眺めながらゆったりと過ごす時間と自然を満喫してください。湖に近い宿です。湖から見る富士山はそれぞれの表情を持っています。グループ旅行には最適です！

モーツアルト

山梨県南都留郡山中湖村
平野509-38

TEL 0555-62-3364

FAX 0555-62-3367

客室数 10部屋

収容人数 32名



Message

モーツアルトは緑の中に埋もれたように建っています。でも一度中へ入るとそこにはいろいろな楽しみがまっています。世にも珍しい本の山。数え切れない世界の映画。心をうばう音楽の調べ。貴重な美術品。圧巻は億光年離れた銀河も見れる天体望遠鏡。生きることが違って見えます。楽しみのお料理は語りぐさになります。

フォレストインチップマンク

山梨県南都留郡山中湖村
平野508-723

TEL 0555-62-3122

FAX 0555-62-3255

客室数 8部屋

収容人数 23名



Message

チップマンクは山中湖畔の高台の森に囲まれた静かな環境にあり、一面ガラス張り吹き抜けの館内からは雄大な富士山を目の前に望む事ができます。プレイルームにはアナログのゲームや楽器などがたくさんあり、オフラインの時間をゆったりと楽しんでいただくことができます。

ペンション 茶居夢

山梨県南都留郡山中湖村
平野514-19

TEL 0555-65-6600

FAX 0555-65-6511

客室数 9部屋

収容人数 41名



Message

山中湖の静かな森の中に佇むペンション。庭も館内も沢山の花にお花にかこまれ、薪ストーブを囲みながら楽しい時間を過ごしてください。自家菜園で採れた野菜を使った料理もお楽しみください。

ホワイトウイング

山梨県南都留郡山中湖村
平野1945

TEL 0555-65-8633

FAX 0555-65-8533

客室数 9部屋

収容人数 34名



Message

こんにちは。ホワイトウイングは、山中湖まで歩いて1分かかりません。お部屋やお風呂は、ゆったりとしています。食事をしながら富士山と山中湖が眺められます。

山中湖ハウス

山梨県南都留郡山中湖村
平野508-72

TEL 0555-62-7355

FAX 0555-25-6866

客室数 6部屋

収容人数 20名



Message

静かな森の中にある山中湖ハウス。1階ラウンジから見える富士山は絶景です。館内には大浴場が2つあり、足を伸ばしてゆっくり入浴していただけます。又、2階にはプロジェクターやビリヤードもあり、皆さんに楽しんでいただけたらと思います。

フジヤマ

山梨県南都留郡山中湖村
平野508-282

TEL 0555-62-2661

FAX 0555-62-2663

客室数 8部屋

収容人数 33名



Message

私は以前環境教育インストラクターをしておりました。富士山の大自然を勉強したり、炭焼き釜を作ったり、郷土料理教室を開いたりしておりました。今でもたまに山の教室を開いたりして富士山の森を次世代に残すため分かり易い話ができるように勉強しております。生徒さん達に今まで学んだことを旨く伝えられればと思います。

カントリーダイアリー

山梨県南都留郡山中湖村
平野506-72

TEL 0555-62-1391

FAX 0555-62-1399

客室数 6部屋

収容人数 18名



Message

普段とはちょっと違った空間の中で、くつろいで楽しめる時間を過ごして頂ければと思います。オーガニック野菜やハーブを使った料理とカントリーなデザートをお楽しみください。

ブルーリボン

山梨県南都留郡山中湖村
平野508-797

TEL 0555-20-2652

FAX 0555-20-2653

客室数 7部屋

収容人数 23名



Message

山中湖畔から少し離れた静かな林の中にたたずむ7部屋のペンションです。ボリューム満点の料理でおなかをいっぱいにし、ゆったりスペースのお風呂で疲れをとってください。気楽にのんびり過ごしていただく事がモットーです。

アミューズイン至誠荘

山梨県南都留郡山中湖村
平野1811

TEL 0555-65-8233

FAX 0555-65-8433

客室数 40部屋

収容人数 200名



Message

充実した施設と自慢の料理とゆったりした大浴場でおもてなします。

グリーンヒルズ ニュー みなみ

山梨県南都留郡山中湖村
平野520-45

TEL 0555-65-8859

FAX 0555-65-7377

客室数 47部屋

収容人数 230名



Message

様々な滞在スタイルに対応し、テニスをはじめとする様々なスポーツ合宿、企業研修、ゼミ合宿、音楽合宿等幅広く対応し、体育館2棟、多目的ホール、研修室、音楽ホール、クレーコート、多目的グラウンド等充実した施設をご用意しております。スポーツや研修、音楽合宿などで疲れたら当館自慢のみなみの湯で体の疲れを癒してください。露天風呂もございます。食事もボリューム満点です。

ジャムー

山梨県南都留郡山中湖村
平野506

TEL 0555-62-1339

FAX 0555-62-1139

客室数 8部屋

収容人数 20名



Message

白と茶でペイントされたペンション。静かな別荘地にあります。ボリュームある手作り料理を楽しんで下さい。夜はのんびりしてゲームやお喋りをしましょう。大学卒業後、サラリーマン、BBQレストラン店長、水上スキー、ウェイクボード、スノースポーツインストラクター(今も現役です)を経て2005年からペンションを始めました。

花みずき

山梨県南都留郡山中湖村
平野385

TEL 0555-65-8315

FAX 0555-65-7795

客室数 10部屋

収容人数 35名



Message

お料理に使われている野菜のほとんどが、畑で採れる無農薬自家製野菜です。とれたての旬の野菜は、新鮮な野菜の旨みをご堪能いただけます。24時間入浴可能のお風呂で疲れを癒し、冷暖房完備のお部屋でおくつろぎください。

山中湖プラザホテル

山梨県南都留郡山中湖村
平野1016

TEL 0555-65-7331

FAX 0555-65-7333

客室数 24部屋

収容人数 150名



Message

山中湖で旅館営業を始めて65年目となります。65年前も移動教室、修学旅行のお客様が来ていました。今後も教育旅行を中心に営業いたします。スポーツ合宿(テニス、野球、サッカー)も受け入れております。ご利用くださいませ。

湖楽

山梨県南都留郡山中湖村
平野386

TEL 0555-65-8117

FAX 0555-65-8178

客室数 12部屋

収容人数 40名



Message

富士山を一望できる山中湖畔まで徒歩5分。木のぬくもりの宿 湖楽。都会では味わえない自然に癒されて心も体もリフレッシュしてお帰りください。地産地消の食材を使った食事でおもてなしさせていただきます。山中湖での思い出作りにはぜひ、当宿をご利用ください。スタッフ一同心よりお待ちしております。

平和荘

山梨県南都留郡山中湖村
平野1875

TEL 0555-65-8208

FAX 0555-65-7326

客室数 10部屋

収容人数 50名



Message

青い空と澄んだ空気、思いっきり深呼吸してください。山中湖の豊かな自然があなたを迎えます。リフレッシュするための準備はできました。アットホームな雰囲気がうれしいやさしい室内。さあ心おきなく思いっきり楽しみましょう。

富月荘

山梨県南都留郡山中湖村
平野1903

TEL 0555-65-8101

FAX 0555-65-8121

客室数 22部屋

収容人数 100名



Message

バド6面がとれる体育館と富士山絶景の宿です。

城山荘

山梨県南都留郡山中湖村
平野919

TEL 0555-65-8026

FAX 0555-65-7954

客室数 10部屋

収容人数 40名



Message

当館は国道沿いにあり、裏山には自然に囲まれた散歩歩道があります。宿はゆっくりとくつろげて、まるで第2の我が家のようなたたずまいです。食事もボリュームたっぷり満足していただけると思います。テニスコートも敷地内に隣接しておりますので、スポーツ合宿にも最適です。皆様の思い出の1ページになる様にスタッフ一同心よりお待ちしております。

鹿鳴館ヒルズ

山梨県南都留郡山中湖村
平野687-2

TEL 0555-65-5055

FAX 050-3134-7071

客室数 10部屋

収容人数 80名



Message

山中湖の高台にあり、全室富士山ビュー。雄大な富士のふもとで楽しくリッチな合宿はどうですか? きめ細やかなサービスで、皆様のお越しをお待ちしております。

フジジュウソウ
富士重荘

山梨県南都留郡山中湖村
平野434-8

TEL 0555-65-8115
FAX 0555-65-7984
客室数 10部屋
収容人数 40名



Message お部屋、食堂から雄大な富士山がご覧いただけます。山中湖畔まで徒歩1~2分です。こじんまりした宿ですが、皆様の心に残る思い出作りのお手伝いが出来れば幸せだと思っています。隣接のさらには自然豊かで富士山・山中湖を見ながら散歩等に最適です。テニスコートも宿に隣接で9面あります。

トウショウカン
東照館

山梨県南都留郡山中湖村
平野210

TEL 0555-65-8750
FAX 0555-65-7793
客室数 50部屋
収容人数 250名



Message 富士山の見える展望露天風呂が好評です。自由に使用できる卓球ルームやフリースペース完備。体育館やダンスホール・音楽ホールも隣接しており、雨天時にも対応可能です。エレベーターで上がる屋上テラスからは、満天の星空が綺麗に見えます。

スポーツリゾートつかさ

山梨県南都留郡山中湖村
平野1466

TEL 0555-65-8851
FAX 0555-65-8463
客室数 15部屋
収容人数 80名



Message 石割の湯に一番近い宿。山中湖ではワカサギドーム船(アーマー)も活躍中。たくさんの方々に喜んで頂けるように架け橋となってまいります。

ショウエイソウ
庄栄荘

山梨県南都留郡山中湖村
平野181

TEL 0555-65-8118
FAX 0555-65-6806
客室数 12部屋
収容人数 50名



Message 当館は山中湖畔にお宿を構えて50年になるうとしております。庄栄荘は家族で営む小さな民宿です。外観は古民家風で館内は居心地がよいのと、心あたたまる対応を心がけております。

タカネソウ
高嶺荘

山梨県南都留郡山中湖村
平野2099-3

TEL 0555-65-8803
FAX 0555-65-8868
客室数 12部屋
収容人数 70名



Message 富士山麓、山中湖にあるゆっくりとくつろげる宿です。緑に包まれており、四季折々をお楽しみいただけます。ぜひ山中湖にお越しの際は、高嶺荘にお越しください。

イドマエ コージー
井戸前 / IDOMAE COZY

山梨県南都留郡山中湖村平野460

TEL 0555-65-8402
FAX 0555-65-7766
客室数 井戸前:42部屋
IDOMAE COZY:32部屋
収容人数 井戸前:250名
IDOMAE COZY:124名



Message 合宿、研修、ゼミにイベント! 山中湖なら、井戸前に行こう! 当館は井戸前とIDOMAE COZYを併設し、お部屋もお料理も和洋折衷で楽しんで頂けます。施設はグラウンド、体育館、会議室等、全てを敷地内に完備、天然芝グラウンドは更に3面に増設し、各種大会、イベント等、多目的にご利用頂けます。些細なことでもご相談、お問い合わせください。

ハートランド

山梨県南都留郡山中湖村
平野1931

TEL 0555-65-8901
FAX 0555-65-7904
客室数 15部屋
収容人数 70名



Message 湖まで徒歩1分。豊かな自然に囲まれた富士山が見える宿です。「アットホームなおもてなし」を心がけています。心に残る旅の思い出づくりのお手伝いができるようスタッフ一同お待ちしております。

アオヤマドオ
スポーツイン青山通り

山梨県南都留郡山中湖村
平野954

TEL 0555-65-6676
FAX 0555-65-6699
客室数 8部屋
収容人数 60名



Message 学生の思い出に残る宿を目指しています。ご家族連れから団体様まで幅広く対応した施設、ボリュームたっぷりのお食事。ご利用目的に併せてお客様に寄り添ったサポートをさせていただきます。みなさまのお越しをお待ちしております!

シェモア ニュー ちとせ

山梨県南都留郡山中湖村
平野651

TEL 0555-65-7755
FAX 0555-65-7887
客室数 20部屋
収容人数 100名



Message 小鳥の声で目が覚める静かな環境に囲まれ落ち着いた雰囲気の中でゆっくりお過ごしください。宿の周りには野生の鹿が朝に晩にいっぱい訪問。野生の鹿を見たら幸運のサイン?

ミツモリソウ
三盛荘

山梨県南都留郡山中湖村
平野95

TEL 0555-65-8602
FAX 0555-65-8899
客室数 26部屋
収容人数 120名



Message 当館では充実した施設とサービスをご用意しております。絶景!富士山の見えるテニスコートやグラウンド、ハンドボールコート、研修室などの合宿に最適な充実した施設をはじめ、平野バス停やコンビニエンスストアなどは「宿の目の前」の好立地で湖までも徒歩1分。お客様が寛ぎ、癒されかけがえのない思い出と最高の休暇となりますようスタッフ一同心からおもてなしさせていただきます。

ユウバエソウ
夕映荘

山梨県南都留郡山中湖村
平野306

TEL 0555-65-8608
FAX 0555-65-8677
客室数 19部屋
収容人数 65名



Message 当館では心こもった手料理とサービスで皆様のご希望に応じ、最善の配慮をして楽しい思い出となるよう努力しております。お客様のご希望を取り入れますので、お気軽にご相談ください。

スウガクソウ
崇岳荘

山梨県南都留郡山中湖村
平野1898-2

TEL 0555-65-8137
FAX 0555-65-8168
客室数 19部屋
収容人数 85名



Message 湖に面した宿です。朝の日の出の富士山、夕方の日の入りの富士山、四季の景色をお楽しみください。

ハナ
花だより

山梨県南都留郡山中湖村
平野1888

TEL 0555-65-8647

FAX 0555-65-7911

客室数 12部屋

収容人数 38名



Message

客室から眺める富士山と湖、美味しいお料理と快適な空間、こんな贅沢な休日を過ごしてみませんか？浴室は24時間利用出来ますので好きなタイミングで何度も。ダイニングのフリードリンクコーナーにはお飲み物を各種ご用意しており、いつでもご利用いただけます。アクティブに過ごしたい方は歩いて3分のテニスコートへ。勿論、合宿も可能です。バスターミナルやコンビニにも近く利便性もバッチリ。お帰りの直前まで楽しんでいただけます。

ガクロク
レークピア岳麓

山梨県南都留郡山中湖村
平野1915

TEL 0555-65-8216

FAX 0555-65-8475

客室数 37部屋

収容人数 160名



Message

大自然に囲まれたこの場所で、さわやかな休日を楽しんでみてはいかがでしょうか？合宿ご利用の方々のためのグラウンド、テニスコート、体育館、室内アリーナ、研修室等の施設も充実しておりますので、スポーツ合宿やゼミ・勉強合宿等に幅広くご利用ください。

カイジソウ
甲斐路荘

山梨県南都留郡山中湖村
平野407

TEL 0555-65-8158

FAX 0555-65-8160

客室数 16部屋

収容人数 70名



Message

山中湖と富士山が目の前、山中湖畔一のロケーションです。美味しい料理と心のこもったおもてなしで、みなさんの心に残る楽しい思い出作りのお手伝いができればと思っています。

アズマヤ
インターリゾート東屋

山梨県南都留郡山中湖村
平野126

TEL 0555-65-7745

FAX 0555-65-7714

客室数 33部屋

収容人数 180名



Message

山中湖は四季折々さまざまな合宿で活気にあふれており、多種多様な合宿の受け入れが可能です。テニス合宿をはじめ、野球、サッカー、ラクロス、マラソンなどのスポーツ合宿やダンス、アカペラ、軽音楽などの文化系合宿や富士山、大自然山中湖を撮影や企業研修等々に最適な施設をご用意しております。「お客様が満足していただけるために」精一杯お世話させていただきます。

カネハチ
ツーリストホーム金八

山梨県南都留郡山中湖村
平野2021

TEL 0555-65-8811

FAX 0555-65-8155

客室数 10部屋

収容人数 30名



Message

山中湖を目の前にして自然豊かな環境の中のツーリストホーム金八です。皆様に感動を与えていただけたと思います。皆様のお越しをお待ちしております。

キョウリツ
共立テニスロッヂ

山梨県南都留郡山中湖村
平野510-8

TEL 0555-62-3003

FAX 0555-62-1982

客室数 12部屋

収容人数 90名



Message

富士山の麓にある静寂の宿『共立テニスロッヂ』です。山中湖の森の中にあり、周りにも建物がない静かな宿です。当館のお水は富士山の地下水を汲み上げており、まろやかでとても美味しく、お風呂の水まで富士山天然水です。スタッフ一同、旅の思い出作りをお手伝いします。皆様のお越しを心よりお待ちしております。

きくすい

山梨県南都留郡山中湖村
平野1830

TEL 0555-65-8757

FAX 0555-65-8989

客室数 27部屋

収容人数 150名



Message

当館は、山中湖畔から徒歩約1分。森林の中にあり、スポーツをするにはとても気持ちの良い場所にあります。テニス、サッカー、バスケットなどのスポーツ合宿ばかりでなく、多目的ホールでは音楽合宿も行うことができ、会議やセミナーなどにもご利用いただいております。まずはお気軽にお問い合わせください。

ヒガシヤマ
レークヴィラ東山

山梨県南都留郡山中湖村
平野953-2

TEL 0555-65-8705

FAX 0555-65-7535

客室数 12部屋

収容人数 50名から60名



Message

皆様に合わせた工夫やおもてなしを取り入れ、優しく温かい宿を心がけております。当館手作り料理や落ち着いた和室でのひと時をお過ごしください。露天風呂もあり、庭先にはテニスコートもございます。また、玄関先にはソフトクリームのお店もあり好評です。山中湖での一時をゆっくりとお楽しみください。

カンコソウ
観湖荘

山梨県南都留郡山中湖村
平野33

TEL 0555-65-8634

FAX 0555-65-7474

客室数 本館11部屋・別館12部屋

収容人数 本館50名・別館60名



Message

バス停、コンビニ、湖畔まで徒歩2～3分。夫婦とおばあちゃん3人のお宿です。思い出作りのお手伝いができればと思っています。愛情たっぷりの料理をお楽しみください。

リョカン
旅館 村山荘

山梨県南都留郡山中湖村
平野437

TEL 0555-65-8313

FAX 0555-65-8353

客室数 8部屋

収容人数 30名



Message

湖に近く、どのお部屋からも富士山を見ることが出来ます。私達も静かな環境でおいしい新潟米の御飯や手造りの家庭料理でゆっくりと勉強や体験学習などして頂きたいと思っています。



山中湖村について

学習

体験

宿泊

山中湖村の食事施設

かぼちゃのほうとう / 山梨県の名物ほうとうや、湖ならではのわかさぎ料理などが魅力の山中湖村。



山梨では物事がうまくいったときに「うまいもんだよ、かぼちゃのほうとう」と言うほど、山梨県民にとってかぼちゃのほうとうはソウルフード！

食事施設でも感染症対策が行われているよ！



しょうや 庄ヤ

名物メニュー

かぼちゃほうとう
1,150円(税込)

〒南都留郡山中湖村山中134
☎0555-62-5154 (予約要相談)

👤 席数最大 110席



わじゅうろう 郷土料理「和十郎」

名物メニュー

ほうとう
1,100~1,600円(税別)

〒南都留郡山中湖村山中232-7
☎0555-62-5700

👤 団体利用 通常時 110名



クラフトの里「ダラスヴィレッジ」

名物メニュー

BBQ
団体料金 1,900円(税込)~

〒南都留郡山中湖村平野479-29
☎0555-62-2774

👤 団体利用 通常時 120名



※2026年1月時点の価格です。

旬の味もぜひ！

わかさぎの天ぷら



わかさぎのフライ



山中湖では10月~5月頃までわかさぎのシーズンを迎えます！その日の釣果によっては美味しいわかさぎが楽しめます

感染症に強い村づくりを目指して

~山中湖村は  Kiralia と 感染対策に取り組んでいます~



訪れる方々が快適に過ごせる山中湖村へ

取り組み ①

検査モニタリング



検査モニタリングにより施設の衛生リスクを総合的に評価しました。

取り組み ②

子ども向け手洗い教室



正しい手洗いの方法などを勉強。子どもたちも興味をもって集中して参加していました。

取り組み ③

教職員向け研修会



課題に応じたテーマで衛生に関する知識を深めました。

取り組み ④

山中湖ロードレース大会



山中湖ロードレース大会のボランティアの方に感染対策に関する啓発活動を行いました。

※画像はイメージです

取り組みの結果

子どもたちは、おうちでも進んで手洗いを実践し、家族や保育士・教職員など、周りの大人も衛生意識が向上しました。施設での掃除の習慣も定着しています。コロナ禍で気づいた「清潔が誰かの安心・安全につながること」を村全体で継続して取り組んでいます。



村長より

一過性ではなく、継続して取り組み、適切な感染対策を行い、安心して観光客を受け入れる村づくりをしています。



kaO キラリアハイジーン株式会社

(花王プロフェッショナルサービス(株) 100% 子会社)

キラリア 感染対策



<https://pro.kao.com/jp/kiralia/infection-control/>



魅力
いっぱい!

山中湖村 動画公開中!!

山中湖村の観光情報と、
宿泊施設の感染症対策を
分かりやすい動画でご紹介しています。



山中湖村の動画は
こちらから
ご覧いただけます!

観光PR編



ぼくたちが
山中湖の楽しみ方を
紹介しているよ!

早速、QRコードを
読み込んでね!



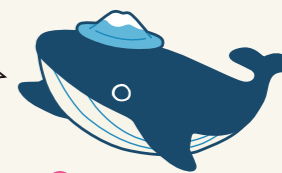
感染症対策も
分かりやすいね!

山中湖村の緊急連絡体制

山中湖村での滞在で知っておきたい、緊急時における対策・連絡フローです。

事故発生

緊急の
連絡先だよ!



☎ 旅行会社名

☎ 電話番号

🏫 学校

☎ 電話番号

保護者宅

初期救急診療
急病時の
相談について



重篤時

救急車 … 119 / 警察 … 110 ●小事故や病気の場合は最寄りの病院に連絡

病院

内科・小児科

山中湖村 平野診療所
☎ 0555-28-7510

歯科

山中湖村診療所歯科
☎ 0555-62-1740

警察・消防

警察署

富士吉田警察署
☎ 0555-22-0110
山中湖警察官駐在所
☎ 0555-62-2431

消防署

富士五湖消防本部
テレホンガイド
(24時間対応)
☎ 0555-23-4444

memo

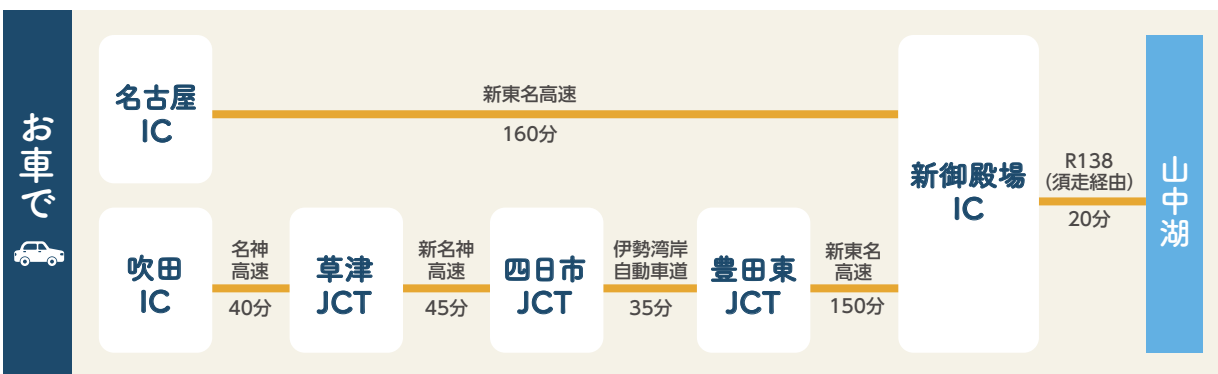
アクセス

車 ——— 電車 ——— バス ——— JR ———

東京から



名古屋・関西から



お問い合わせ

一般社団法人 山中湖観光協会

TEL 0555-62-3100

WEB <https://lake-yamanakako.com/>

サイト
QRは
こちら

